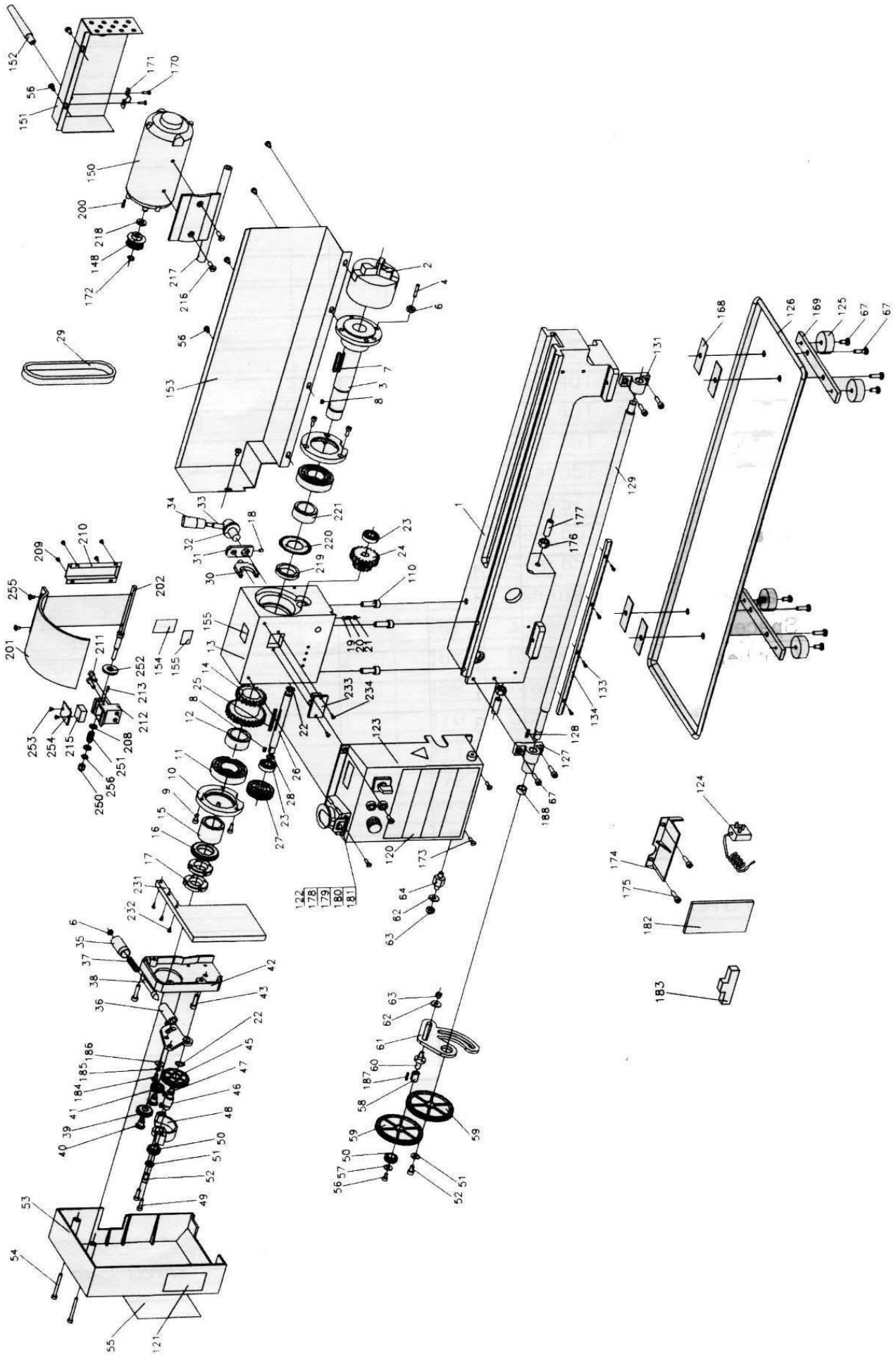


Монтажная схема: токарный станок по металлу BD-7





1.....	Bed way.....	станина .....	1
2.....	Chuck .....	патрон .....	1
3.....	Spindle.....	шпиндель .....	1
4.....	Screw.....	винт .....	M6*25 .....
6.....	Nut.....	гайка .....	M6.....
7.....	Key .....	шпонка .....	5*40.....
8.....	Key .....	шпонка .....	4*8.....
9.....	Screw.....	винт .....	M5*12 .....
10.....	Cover.....	кожух .....	2
11.....	Ball bearing .....	шарикоподшипник.....	80206 .....
12.....	Spacer.....	распорка .....	2
13.....	Headstock casting.....	корпус передней бабки .....	1
14.....	H/L gear.....	шестерня.....	21Т/29Т.....
15.....	Spacer.....	распорка .....	1
16.....	Spur gear .....	зубчатая передача .....	45Т .....
17.....	Nut.....	гайка.....	M27*1.5.....
18.....	Set screw .....	креплёжный винт.....	M5*8 .....
19.....	Steel ball.....	стальной шарик.....	5 .....
20.....	Compression spring.....	пружина сжатия .....	3
21.....	Set screw .....	креплёжный винт.....	M6*6 .....
22.....	Retaining ring.....	стопорное кольцо.....	12.....
23.....	Ball bearing .....	шарикоподшипник.....	80101 .....
24.....	H/L gear.....	шестерня.....	12Т/20Т.....
25.....	Parallel key.....	призматическая шпонка .....	4*45.....
26.....	H/L gear shaft.....	вал-шестерня.....	1
27.....	Pulley.....	шкив.....	1
28.....	Retaining ring.....	стопорное кольцо.....	10.....
29.....	Timing belt .....	зубчатый приводной ремень.....	L136 .....
30.....	Shifting fork .....	зажим.....	1
31.....	Shifting arm.....	крепежная планка .....	1
32.....	Shifting knob .....	рычаг переключения передач.....	1
33.....	Shifting lever.....	рычаг переключения .....	1
34.....	Shifting grip.....	ручка .....	1
35.....	Handle .....	рукоятка.....	1
36.....	Handle mount .....	крепление рукоятки .....	1
37.....	Spring.....	пружина .....	1
38.....	Indicator .....	индикатор.....	1
39.....	Pinion .....	ведущая шестерня.....	25Т .....
40.....	Support screw .....	упорный болт.....	2
41.....	Pinion .....	ведущая шестерня.....	20Т .....
42.....	Fixed cover.....	кожух .....	1
43.....	Screw.....	винт .....	M6*20 .....
44.....	Screw.....	винт .....	M5*8 .....
45.....	Gear .....	шестерня.....	45Т .....
46.....	Shaft .....	ось .....	1
47.....	Parallel key.....	призматическая шпонка .....	3*8 .....
48.....	Mount .....	опора.....	1
49.....	Screw.....	винт .....	M5*18 .....
50.....	Gearwheel.....	зубчатое колесо.....	20Т .....
51.....	Washer.....	шайба .....	M6 .....
52.....	Screw.....	винт .....	M6*8 .....
53.....	Cover.....	кожух.....	1
54.....	Screw.....	винт .....	M5*45 .....
55.....	Thread cutting chart.....	таблица для нарезания резьбы .....	1
56.....	Screw.....	винт .....	M5*8 .....
57.....	Washer.....	шайба .....	m4.....
58.....	Bush w/key .....	втулка / шпонка .....	1
59.....	Gearwheel.....	зубчатое колесо.....	80Т .....
60.....	Shaft .....	ось .....	1

61.....	Support plate .....	опорная пластина .....	1
62.....	Washer.....	шайба .....	8..... 3
63.....	Nut.....	гайка.....	M8..... 3
64.....	Shaft .....	ось.....	1
65.....	Dial (optional) .....	круговая шкала.....	16Т..... 1
66.....	Shaft (optional) .....	ручка (опция).....	1
67.....	Screw .....	винт .....	M6* 16..... 10
68.....	Dial indicator body (optional) .....	корпус индикатор (опция).....	1
69.....	Set screw .....	крепежный болт.....	M4* 10..... 3
70.....	Apron .....	опора суппорта .....	1
71.....	Gib strip .....	регулирующий клин .....	1
72.....	Washer .....	шайба.....	2
73.....	Screw .....	винт.....	M4*8..... 2
74.....	Shaft .....	ось .....	2
75.....	Half nut base .....	полугайка .....	2
76.....	Angle block .....	угловой блок суппорта .....	1
77.....	Screw .....	винт .....	M4* 10..... 2
78.....	Groove cam .....	криволинейный паз.....	1
79.....	Handle .....	рукоятка .....	1
80.....	Shaft .....	ось.....	1
81.....	Feeding gear .....	зубчатое колесо механизма подачи....	11Т/54Т .....
82.....	Feeding gear .....	зубчатое колесо механизма подачи....	24Т..... 1
83.....	Screw .....	винт.....	M6*10..... 4
84.....	Wheel .....	маховик .....	2
85.....	Knob .....	ручка.....	2
86.....	Handle .....	рукоятка .....	2
87.....	Dial .....	круговая шкала .....	2
88.....	Bracket .....	кронштейн .....	1
89.....	Feeding screw .....	винт подачи .....	1
90.....	Nut.....	гайка.....	M5..... 4
91.....	Screw .....	винт .....	M6* 12..... 6
92.....	Slide plate .....	подвижная плита .....	2
93.....	Saddle .....	салазки .....	1
94.....	Gib strip .....	регулирующий винт .....	1
95.....	Feeding nut .....	ходовая гайка.....	1
96.....	Swivel disk .....	вращающийся диск .....	1
97.....	Screw .....	винт.....	M8*20..... 6
98.....	Nut.....	гайка.....	M4..... 6
99.....	Screw .....	винт .....	M4* 16..... 3
100.....	Cross slide .....	поперечный суппорт .....	1
101.....	Screw .....	винт .....	M5* 10..... 2
102.....	Screw .....	винт.....	M4*8..... 2
105.....	Compound rest .....	поворотная часть суппорта .....	(B)..... 1
106.....	Screw .....	винт .....	M4* 14..... 3
107.....	Gib strip .....	регулирующий клин.....	1
108.....	Compound rest (A) .....	поворотная часть суппорта .....	1
109.....	Position pin .....	установочный штифт.....	1
110.....	Screw .....	винт.....	M6*25..... 8
111.....	Clamping lever .....	стопорный рычаг.....	1
112.....	Tool rest .....	резцедержатель.....	1
113.....	Stud .....	штифт.....	M 10*65..... 1
114.....	Cross feed screw .....	винт поперечной подачи.....	1
115.....	Bracket .....	кронштейн.....	1
116.....	Screw .....	винт .....	M4* 12..... 2
119.....	Nut.....	гайка.....	M18..... 2
120.....	Model label .....	этикетка.....	1
121.....	Indicator table label (optional) .....	таблица индикатора стола (опция) .....	1
122.....	Switch label .....	этикетка выключателя .....	1
123.....	Control box .....	блок управления .....	1

124.....	Plug w/cord .....	силовой кабель .....	1
125.....	Rubber foot .....	резиновое основание.....	4
126.....	Chip tray .....	поддон для сбора стружки .....	1
127.....	Bracket .....	кронштейн .....	1
128.....	Key .....	шпонка .....	3*16 .....
129.....	Lead screw .....	винт подачи.....	1
131.....	Bracket .....	крепление .....	1
133.....	Screw .....	винт .....	M3*10 .....
134.....	Rack .....	направляющая .....	1
135.....	Clamp plate .....	прижимная пластина.....	1
136.....	Washer .....	шайба .....	M10.....
137.....	Screw.....	винт .....	M5*16 .....
138.....	Tailstock casting .....	корпус задней бабки.....	1
139.....	Tailstock screw .....	винт задней бабки.....	1
140.....	Bracket .....	крепление .....	1
141.....	Screw .....	винт .....	M4* 10.....
142.....	Tailstock quill .....	пиноль задней бабки.....	1
143.....	Center .....	центр.....	1
144.....	Stud .....	.....	M8*40.....
145.....	Clamp .....	зажим.....	1
146.....	Handle .....	рукоятка .....	1
148.....	Pulley .....	шкив.....	1
150.....	Motor .....	двигатель.....	1
151.....	Cover .....	кожух.....	1
152.....	Cable gland .....	кабельный сальник.....	1
153.....	Rear splash guard .....	задний защитный экран.....	1
154.....	F/N/R label .....	табличка RORWARD/NEUTRAL/REVERSE.....	1
155.....	High-low label .....	табличка диапазона скоростей.....	1
156.....	Top warning label .....	предупредительная табличка .....	1
157.....	Gear .....	шестерня.....	30Т .....
158.....	Gear .....	шестерня.....	35Т .....
159.....	Gear .....	шестерня.....	40Т .....
160.....	Gear .....	шестерня.....	45Т .....
161.....	Gear .....	шестерня.....	50Т .....
162.....	Gear .....	шестерня.....	55Т .....
163.....	Gear .....	шестерня.....	57Т .....
164.....	Gear .....	шестерня.....	60Т .....
165.....	Gear .....	шестерня.....	65Т .....
166.....	External jaws (set) .....	набор внешних кулачков .....	1
167.....	3-jaw chuck key .....	3-х кулачковый патрон .....	1
168.....	Rubber pad .....	резиновая прокладка .....	2
169.....	Bracing .....	прижимная пластина.....	2
170.....	Screw .....	винт .....	M3*5.....
171.....	Clamp block .....	зажим.....	1
172.....	Check ring .....	стопорное кольцо.....	9 .....
173.....	Screw .....	винт .....	M5* 10.....
174.....	Protector .....	защитная пластина .....	1
175.....	Screw .....	винт .....	M5* 10.....
176.....	Nut.....	гайка.....	M6 .....
177.....	Screw .....	винт .....	M6*25 .....
178.....	Emergency stop Switch .....	аварийный выключатель .....	1
179.....	Fuse .....	предохранитель .....	1
180.....	Variable speed control knob.....	ручка переключения скоростей .....	1
181.....	Forward/off/Reverse switch .....	выключатель вперед/выкл/назад .....	1
182.....	PC Board .....	крепёжная пластина .....	1
183.....	Electric filter .....	электрический фильтр .....	1
184.....	Screw .....	винт .....	M5* 10.....
185.....	Spring washer .....	пружинная шайба .....	5.....
186.....	Washer .....	шайба .....	5.....

187.....	Key .....	шпонка .....	3*16.....	1
188.....	Spacer .....	распорка .....		1
190.....	Spring .....	пружина .....		2
191.....	Washer .....	шайба .....	8 .....	1
192.....	Spring washer .....	пружинная шайба .....	6.....	2
193.....	Screw .....	винт .....	M8*55 .....	2
194.....	Screw .....	винт .....	M4*38.....	1
195.....	Nut.....	гайка.....	M4 .....	1
196.....	Tailstock plate .....	пластина задней бабки.....		1
197.....	Screw .....	винт .....	M 5* 16.....	1
198.....	Flange .....	фланец .....		1
199.....	Screw .....	винт .....	M5*25 .....	1
200.....	Key .....	шпонка .....	3*12.....	1
201.....	Chuck protect cover .....	защитный кожух патрона .....		1
202.....	Hinge .....	петля .....		1
208.....	Washer .....	шайба .....	5.....	1
209.....	Screw .....	винт .....	M3*6 .....	4
210.....	Cover .....	кожух.....		1
211.....	Screw .....	винт .....	M5* 16.....	2
212.....	Fix base .....	неподвижное основание .....		1
213.....	Pin .....	шплинт.....	4*50 .....	1
214.....	Screw .....	винт .....	M2* 12.....	1
215.....	Micro switch.....	микровыключатель.....		1
216.....	screw .....	винт .....	M6*8 .....	2
217.....	Motor fixed plate .....	площадка двигателя.....		1
218.....	Washer .....	шайба .....	6 .....	1
219.....	Spacer .....	распорка .....		1
220.....	light beam .....	лампочка.....		1
221.....	Spacer .....	распорка .....		1
232.....	Screw .....	винт .....	M4*6 .....	3
233.....	Photoelectricity switch .....	выключатель.....		1
234.....	Screw .....	винт .....	M3*8.....	2
250.....	Nut .....	гайка.....	M6.....	1
251.....	Compression spring .....	пружина сжатия.....		1
252.....	Dial .....	круговая шкала .....		1
253.....	Screw .....	винт .....	ST2.9*10.....	2
254.....	Cover .....	кожух.....		1
255.....	Screw .....	винт .....	M4*8 .....	2
256.....	Nut .....	гайка.....	M6.....	1