

ВЛАГОМЕР ДЛЯ ДРЕВЕСИННЫ И СТРОИТЕЛЬНЫХ МАТЕРИАЛОВ (MT-01)

ВНИМАТЕЛЬНО ОЗНАКОМЬТЕСЬ С ИНСТРУКЦИЕЙ ПЕРЕД ИСПОЛЬЗОВАНИЕМ ВЛАГОМЕРА.

Этот прибор можно использовать для измерения влажности в древесине, строительном материале, а также для измерения температуры окружающей среды.

ХАРАКТЕРИСТИКИ:

- Дисплей: ЖК-дисплей с подсветкой зеленого цвета.
- Диапазон измерений: Древесина: 6 - 60%
- Строительные материалы: 1,5 - 33%
- Температура: 0 - 50°C (32 - 122°F)
- Разрешение: Древесина и строительные материалы: 0,1%
Температура: 0,1°C (0,1°F)
- Точность: Древесина и строительные материалы: ± 2%
Температура: ± 2°C (± 4°F)

* 8 калибровочных шкал (A, B, C, D, E, F, G, H) на основе различных пород древесины.

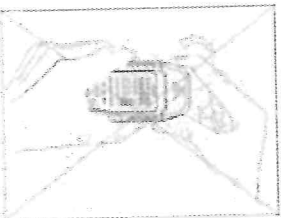
- Функция фиксации данных при измерении.
- Индикатор низкого заряда батареи (< 2,2В).
- Функция автоматического отключения после 3 минут бездействия.
- Батареи 2 x LR03 AAA 1,5В.
- Рабочее напряжение: < 35мА при 3,0В
- Рабочая температура: 0 - 40°C
- Относительная влажность < 85%

УСТАНОВКА БАТАРЕЕК:

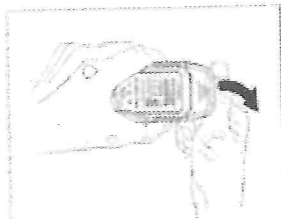
1. Снимите крышку батарейного отсека.
2. Вставьте батарейки, соблюдая правильную полярность.
3. Установите крышку батарейного отсека на место.

СНЯТИЕ ЗАЩИТНОЙ КРЫШКИ:

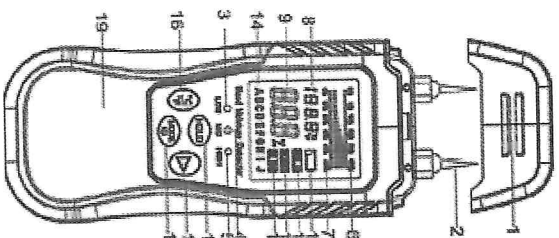
Для того, чтобы снять защитную крышку, нажмите " " и нажмите на крышку, как показано на рисунке ниже, чтобы открыть крышку.



НЕПРАВИЛЬНО



ПРАВИЛЬНО



1. Защитная крышка
2. Штифты
3. Индикатор низкой влажности
4. Индикатор средней влажности
5. Индикатор высокой влажности
6. Влажность строительного материала
7. Влажность древесины
8. Значение температуры
9. Значение влажности
10. Индикация низкого заряда батареи
11. Значок HOLD
12. Значок WOOD
13. Значок WLDG
14. 8 калибровочных шкал (A-H)
15. Кнопка удержания
16. Кнопка переключения "C/F"
17. Кнопка со стрелкой вправо (кнопка опции A-H)
18. Кнопка режима и ВКЛ/ВЫКЛ
19. Корпус батареи (задняя часть прибора)

ИНСТРУКЦИЯ ПО ЭКСПЛУАТАЦИИ:

1. Для включения инструмента нажмите кнопку " " для выключения инструмента, нажмите и удерживайте кнопку " " в течение около 3 секунд.

2. Выбор желаемого Режимы измерений:

а. После включения инструмента, нажмите кнопку " " для выбора желаемого режима измерений.

Два режима измерения выйдут следующим образом: Режим измерения влажности Древесины (отображается "WOOD"), режим измерения влажности строительных материалов (отображается "WLDG").

Режим измерения влажности Древесины имеет 8 калибровочных шкал (A, B, C, D, E, F, G, H), основанных на различных породах древесных материалов. Сначала ознакомьтесь с калибровочными таблицами, затем нажмите кнопку " " для переключения на соответствующую шкалу калибровки.

б. После того, как режим измерений выбран, вы можете начать измерения.

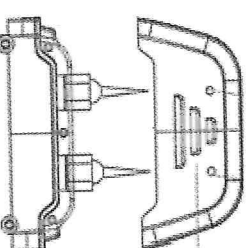
с. Режим измерения температуры отображается в градусах Цельсия ("°C") или градусах Фаренгейта Fahrenheit ("°F").

Для переключения между режимами "C" и "F" нажмите кнопку " ".

3. Выполнение измерений

- а. При измерении температуры на дисплее отображается непосредственно текущая температура окружающей среды.
- б. Перед проведением первого измерения проверьте правильность работы прибора.

Для этого вам нужно будет использовать средство измерения. На средстве измерения есть два измерительных отверстия, как показано на рисунке.



Средство измерения (внутри)

Переключитесь в режим измерения влажности древесины (на дисплее отображается "WOOD") и выберите шкалу A. Вставьте измерительные штифты в измерительные отверстия, значение измерения на дисплее покажет от 16,6% до 20,6%.

Прибор работоспособен, если измеренное значение находится в диапазоне погрешности.

с. Для выполнения измерения влажности вдавите оба штифта в древесину или материал, подлежащий измерению, просмотрите значение на дисплее.

d. Измеренное значение появится на ЖК-дисплее, а красный, желтый и зеленый светодиодные индикаторы одновременно покажут уровень влажности.

Древесина: Зеленый: Низкая влажность (< 12%);
Желтый: Средняя влажность (12% - 15,9%);
Красный: Высокая влажность (16%-60%).

Строительный материал: Зеленый: Низкая влажность (< 17%);
Желтый: Средняя влажность (17% - 19,9%);
Красный: Высокая влажность (20%-33%).

4. Фиксация измерения

Нажмите кнопку " " для сохранения значения измерения, на экране появится надпись "HOLD". После нажатия кнопки " " или " " или " " режим измерения будет снова активирован.

5. Функция автоматического отключения
Если вы не работаете с прибором (или показания не меняются) около 3 минут, прибор будет автоматически выключен.

6. Появление символа " " свидетельствует о низком заряде и необходимости заменить батарейки.

ОБСЛУЖИВАНИЕ:

Влагомер был разработан как прибор, не требующий особого ухода.

Однако для поддержания его работоспособности необходимо всегда следовать следующим простым указаниям:

- **ИЗБЕГАЙТЕ** воздействия на прибор ударов, длительной вибрации, экстремально высоких или низких температур.
- **ВСЕГДА** устанавливайте защитную крышку, когда прибор не используется.
- **ВСЕГДА** берите прибор от пыли и жидкостей.
- Регулярно проверяйте батарею, чтобы избежать ее порчи.
- **ВСЕГДА** извлекайте батарею при хранении прибора.
- **НЕ** пытайтесь менять какие-либо части прибора.
- **НЕ** разбирайте прибор. Это приведет к аннулированию гарантии.
- Храните прибор в сухом месте.
- После измерения очистите зонды и корпус прибора чистой тканью.

