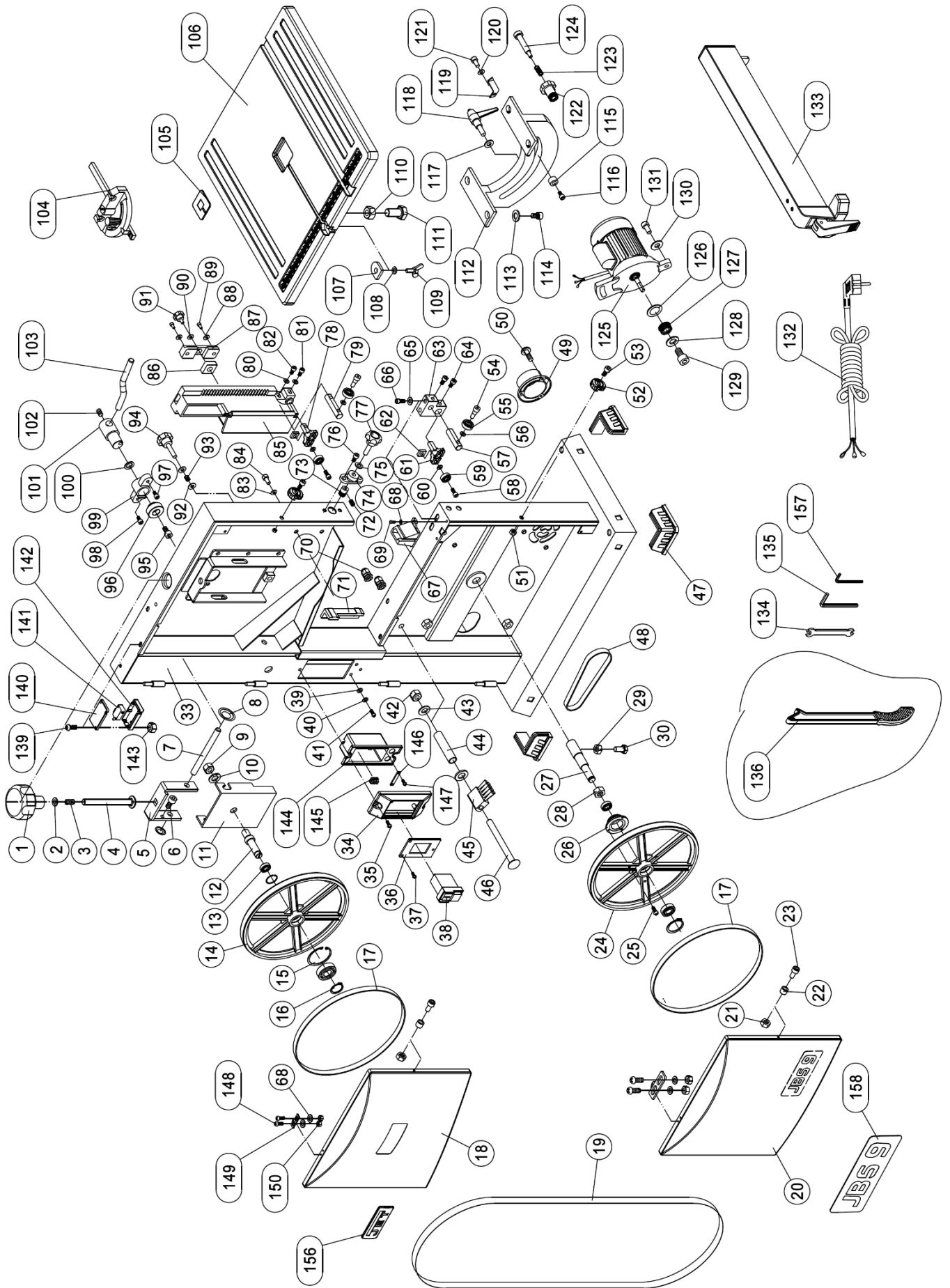


Детализировка ленточнопильного станка JWBS-9SL



Перечень деталей ленточнопильного станка JWBS-9SL

№	Деталь №	Описание	Размер	Кол-во
1	JWBS9S-001	Ручка натяжения пильного полотна		1
2	JWBS9S-002	Шайба	8	1
3	JWBS9S-003	Пружина натяжения пильного полотна		1
4	JWBS9S-004	Болт	M8x80	1
5	JWBS9S-005	Тяговая пластина		1
6	JWBS9S-006	Винт M5X8	M5x8	1
7	JWBS9S-007	Вал		1
8	JWBS9S-008	Замыкатель фиксатора		2
9	JWBS9S-009	Гайка	M10	1
10	JWBS9S-010	Стопорная шайба	10	1
11	JWBS9S-011	Опорная пластина		1
12	JWBS9S-012	Вал верхнего шкива		1
13	JWBS9S-013	Шарикоподшипник	6000-2RS	4
14	JWBS9S-014	Верхний шкив		1
15	JWBS9S-015	Внутреннее стопорное кольцо	26	4
16	JWBS9S-016	Внешнее стопорное кольцо	10	2
17	JWBS9S-017	Обод		2
18	JWBS9S-018	Дверца верхнего шкива		1
19	JWBS9S-019	Пильное полотно (входит в комплект)	1575X6.35X0.35 10TPI	1
20	JWBS9S-020	Дверца нижнего шкива		1
21	JWBS9S-021	Контргайка	M6	2
22	JWBS9S-022	Втулка		2
23	JWBS9S-023	Винт	M6x16	2
24	JWBS9S-024	Нижний шкив		1
25	JWBS9S-025	Саморез	ST4.8x13	3
26	JWBS9S-026	Ведомый шкив		1
27	JWBS9S-027	Вал нижнего шкива		1
28	JWBS9S-028	Контргайка	M12	1
29	JWBS9S-029	Гайка	M6	4
30	JWBS9S-030	Болт	M6x16	4
33	JWBS9S-033	Рама		1
34	JWBS9S-034	Крышка для установки переключателя		1
35	JWBS9S-035	Винт	M5x10	2
36	JWBS9S-036	Пластина для установки переключателя		1
37	JWBS9S-037	Саморез	ST2.9x9.5	3
38	JWBS9S-038	Переключатель		1
39	JWBS9S-039	Зубчатая шайба	5	2
40	JWBS9S-040	Стопорная шайба	5	2
41	JWBS9S-041	Винт	M5x10	2
42	JWBS9S-042	Гайка	M8	1
43	JWBS9S-043	Шайба	8	2
44	JWBS9S-044	Втулка		1
45	JWBS9S-045	Щетка		1
46	JWBS9S-046	Болт	M8x65	1
47	JWBS9S-047	Опора		4
48	JWBS9S-048	Приводной ремень		1
49	JWBS9S-049	Вытяжной штуцер		1
50	JWBS9S-050	Винт	M5x8	3
51	JWBS9S-051	Контргайка	M6	2
52	JWBS9S-052	Рукоятка		2
53	JWBS9S-053	Винт	M6x16	2
54	JWBS9S-054	Винт		1
55	JWBS9S-055	Шарикоподшипник	606-2RS	1
56	JWBS9S-056	Шайба	5	1
57	JWBS9S-057	Опорный стержень		1

№	Деталь №	Описание	Размер	Кол-во
58	JWBS9S-058	Винт	M5x14	4
59	JWBS9S-059	Шарикоподшипник	605ZZ	4
60	JWBS9S-060	Плоская шайба	5	4
61	JWBS9S-061	Колодка нижней направляющей		1
62	JWBS9S-062	Гайка	M5	4
63	JWBS9S-063	Опора колодки направляющей		1
64	JWBS9S-064	Винт	M5x12	2
65	JWBS9S-065	Плоская шайба	6	2
66	JWBS9S-066	Винт	M6x10	2
67	JWBS9S-067	Нижний защитный кожух		1
68	JWBS9S-068	Плоская шайба	4	2
69	JWBS9S-069	Винт	M4x10	2
70	JWBS9S-070	Кабельный зажим		2
71	JWBS9S-071	Направляющая пластина		1
72	JWBS9S-072	Установочный винт	M4x6	1
73	JWBS9S-073	Шестерня		1
74	JWBS9S-074	Гнездо ручки регулировки		1
75	JWBS9S-075	Шайба	6	1
76	JWBS9S-076	Винт	M5x10	2
77	JWBS9S-077	Ручка регулировки		1
78	JWBS9S-078	Колодка верхней направляющей		1
79	JWBS9S-079	Опорный стержень		1
80	JWBS9S-080	Шайба	5	2
81	JWBS9S-081	Винт	M5x12	1
82	JWBS9S-082	Винт	M5x16	1
83	JWBS9S-083	Шайба	5	2
84	JWBS9S-084	Винт	M5x10	2
85	JWBS9S-085	Верхний защитный кожух		1
86	JWBS9S-086	Гайка		1
87	JWBS9S-087	Колодка направляющей		1
88	JWBS9S-088	Шайба	5	2
89	JWBS9S-089	Винт	M5x10	2
90	JWBS9S-090	Шайба	8	1
91	JWBS9S-091	Фиксатор		1
92	JWBS9S-092	Шайба	8	2
93	JWBS9S-093	Пружина		1
94	JWBS9S-094	Ручка регулировки хода полотна		1
95	JWBS9S-095	Винт	M6x16	1
96	JWBS9S-096	Колодка		1
97	JWBS9S-097	Винт	M5x10	1
98	JWBS9S-098	Винт		1
99	JWBS9S-099	Втулка		1
100	JWBS9S-100	Шайба		1
101	JWBS9S-101	Вал		1
102	JWBS9S-102	Установочный винт	M5x6	1
103	JWBS9S-103	Быстросъемная ручка		1
104	JWBS9S-104	Угловой упор		1
105	JWBS9S-105	Вставка стола:		1
106	JWBS9S-106	Стол		1
107	JWBS9S-107	Гайка		1
108	JWBS9S-108	Шайба	6	1
109	JWBS9S-109	Барашковый болт		1
110	JWBS9S-110	Гайка	M6	1
111	JWBS9S-111	Болт	M6x22	1
112	JWBS9S-112	Поворотная опора		1
113	JWBS9S-113	Шайба	8	4
114	JWBS9S-114	Винт	M8x14	4
115	JWBS9S-115	Направляющая втулка		2
116	JWBS9S-116	Винт	M6x12	2
117	JWBS9S-117	Шайба	8	1
118	JWBS9S-118	Фиксатор		1

№	Деталь №	Описание	Размер	Кол-во
119	JWBS9S-119	Указатель		1
120	JWBS9S-120	Шайба	5	1
121	JWBS9S-121	Винт	M5x10	1
122	JWBS9S-122	Ручка регулировки стола		1
123	JWBS9S-123	Пружина		1
124	JWBS9S-124	Ручка регулировки стола		1
125	JWBS9S-125	Двигатель	~ 230В, 50Гц	1
	JWBS9S-125MF	Вентилятор двигателя (не показан)		1
	JWBS9S-125RCE	Рабочий конденсатор (не показан)	10uf,450В	1
	JWBS9S-125CC	Крышка конденсатора (не показана)		1
	JWBS9S-125MC	Крышка двигателя (не показана)		1
126	JWBS9S-126	Кольцо		1
127	JWBS9S-127	Шкив двигателя		1
128	JWBS9S-128	Шайба	5	1
129	JWBS9S-129	Винт	M5x12	1
130	JWBS9S-130	Шайба	8	2
131	JWBS9S-131	Винт M8X25	M8x25	2
132	JWBS9S-132	Шнур подачи питания		1
133	JWBS9S-133	Упор		1
134	JWBS9S-134	Гаечный ключ		1
135	JWBS9S-135	Шестигранный ключ	6 мм	1
139	JWBS9S-139	Винт	M4x25	4
140	JWBS9S-140	Ограждение		2
141	JWBS9S-141	Блокировочный выключатель		2
142	JWBS9S-142	Коробка блокировочного выключателя		2
143	JWBS9S-143	Шестигранная гайка		4
144	JWBS9S-144	Коробка переключателя		1
145	JWBS9S-145	Клеммная колодка		1
146	JWBS9S-146	Зажим шнура питания		1
147	JWBS9S-147	Саморез ST2.9X9.5	ST2.9x9.5	2
148	JWBS9S-148	Винт M4X10	M4x10	4
149	JWBS9S-149	Ключ блокировочного выключателя		2
150	JWBS9S-150	Гайка	M4	4
151	JWBS9S-151	Ручка		2
152	JWBS9S-152	Втулка		2
153	JWBS9S-153	Распорное кольцо		2
154	JWBS9S-154	Гайка		2
155	JWBS9S-155	Стопорное кольцо		2
156	JET-92	Логотип JET	92x38	1
157	JWBS9S-157	Шестигранный ключ	4 мм	1
		Табличка станка JWBS-9S (не показана)		1
		Табличка двигателя JWBS-9S (не показана)		1
		Предупреждающая табличка JWBS-9S (не показана)		1
		Табличка двигателя JWBS-9S (не показана)		1
136	JWBS9S-136	Толкатель (дополнительно)		1

Электрическая схема ленточнопильного станка JWBS-9SL

JT1-433..... ~ 230В, 50Гц

	Цвет проводов
BK	черный
WH	белый
BU	голубой
YE	желтый
RD	красный
BN	коричневый
GY	серый
GNYE	желто-зеленый
OG	оранжевый
VT	фиолетовый

	Значение символа
M	двигатель
S	переключатель
C	конденсатор
E	Электронное устройство
F	предохранитель
RS	реверсивный переключатель
S	центробежный выключатель
OL	выключатель по перегрузке
LS	концевой выключатель

