

### 6.3 Замена пильного диска

Подробное описание представлено в п.п. 3.2.9. «Установка пильного диска».

### 6.4 Замена приводного ремня

Для замены приводного ремня:

- Снимите заднюю панель корпуса станка, открутив шесть винтов (рис. 15);
- Ослабьте болт А (рис. 37), фиксирующий положение двигателя В на кронштейне С.
- Приподнимите двигатель и снимите ремень со шкивов.
- Наденьте новый ремень.
- Произведите натяжение ремня слегка сместив двигатель вниз.
- Зафиксируйте положение двигателя, затянув болт А.

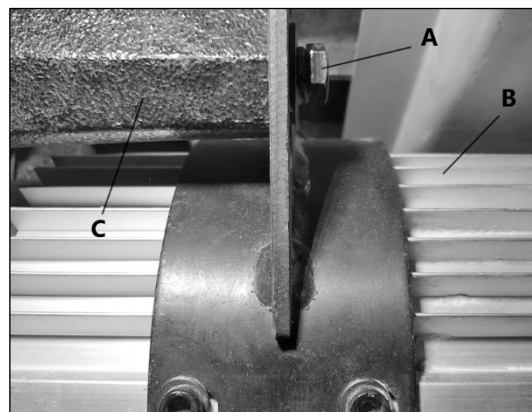


Рисунок 37.

## 7. ВЗРЫВ-СХЕМЫ

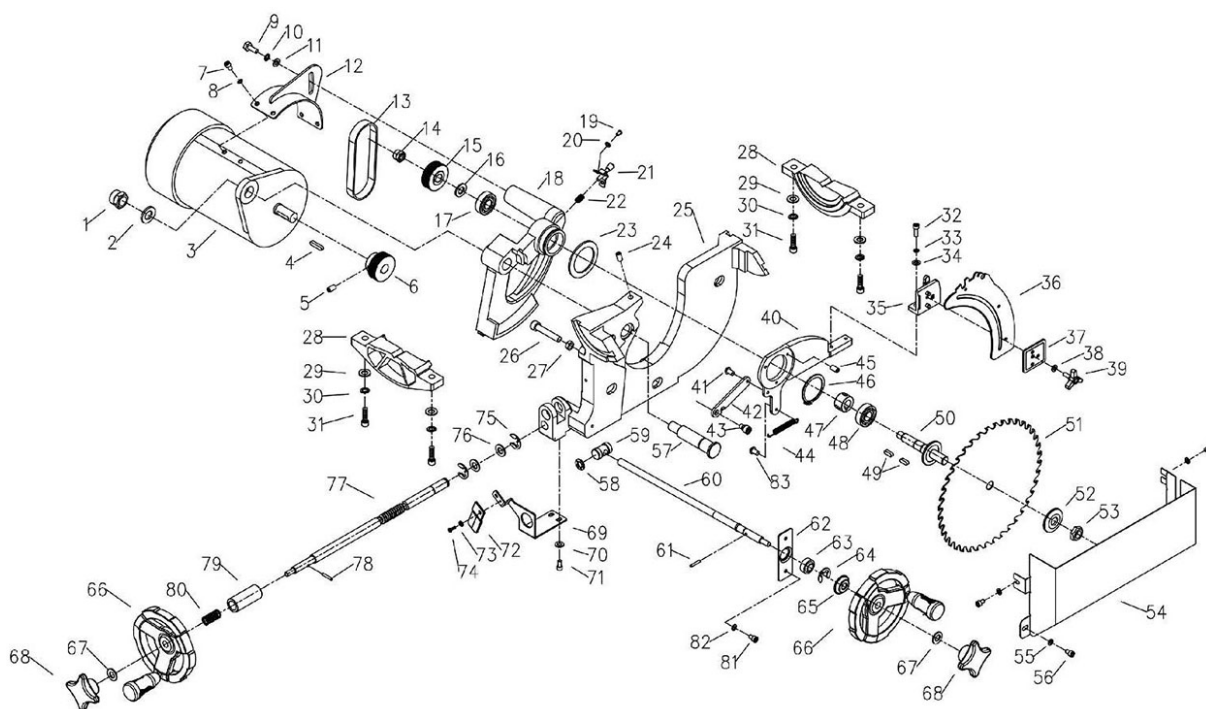
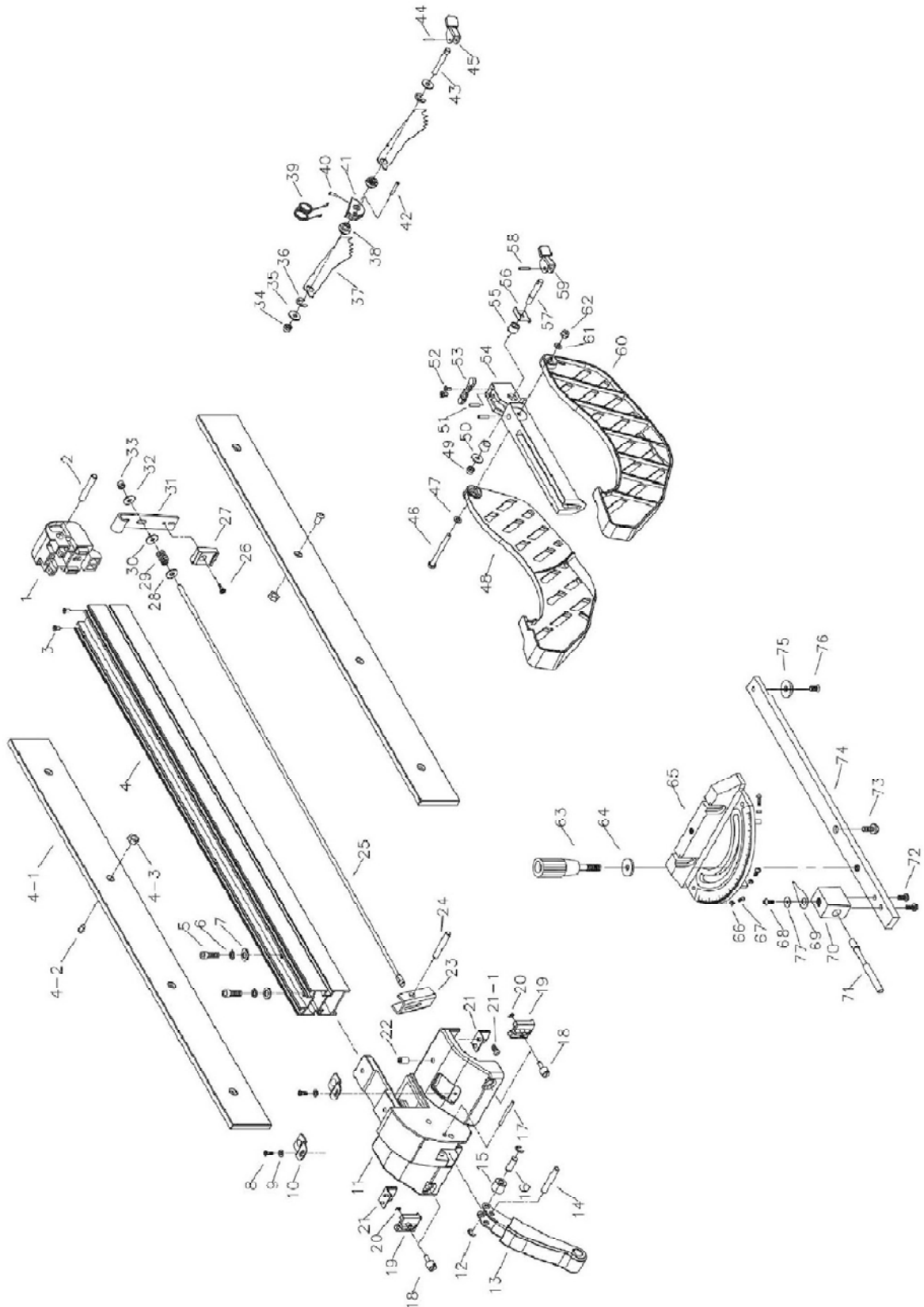


Рисунок 38.



**Рисунок 39.**

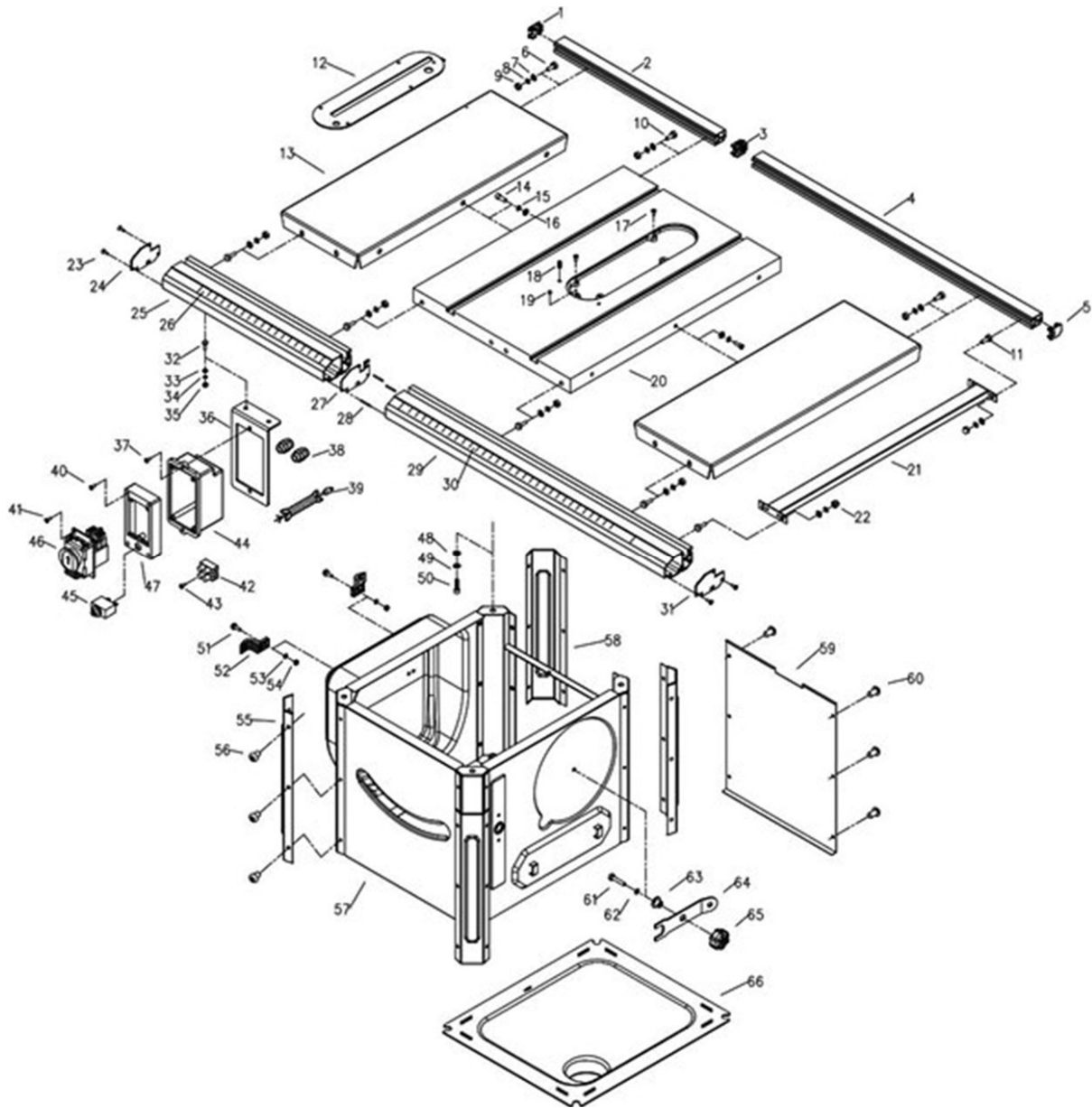
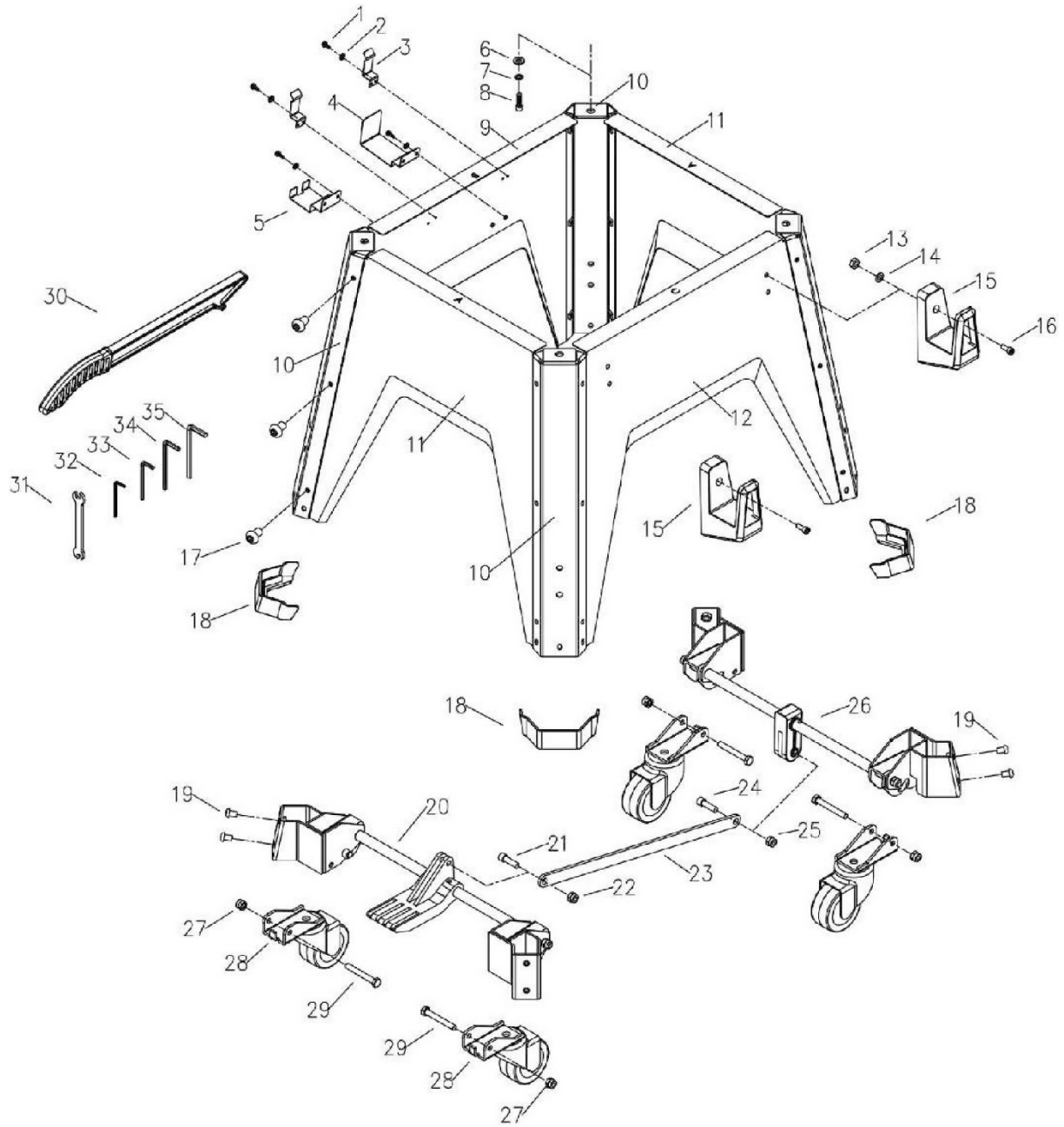


Рисунок 40.



**Рисунок 41.**