

4. СПЕЦИФИКАЦИЯ

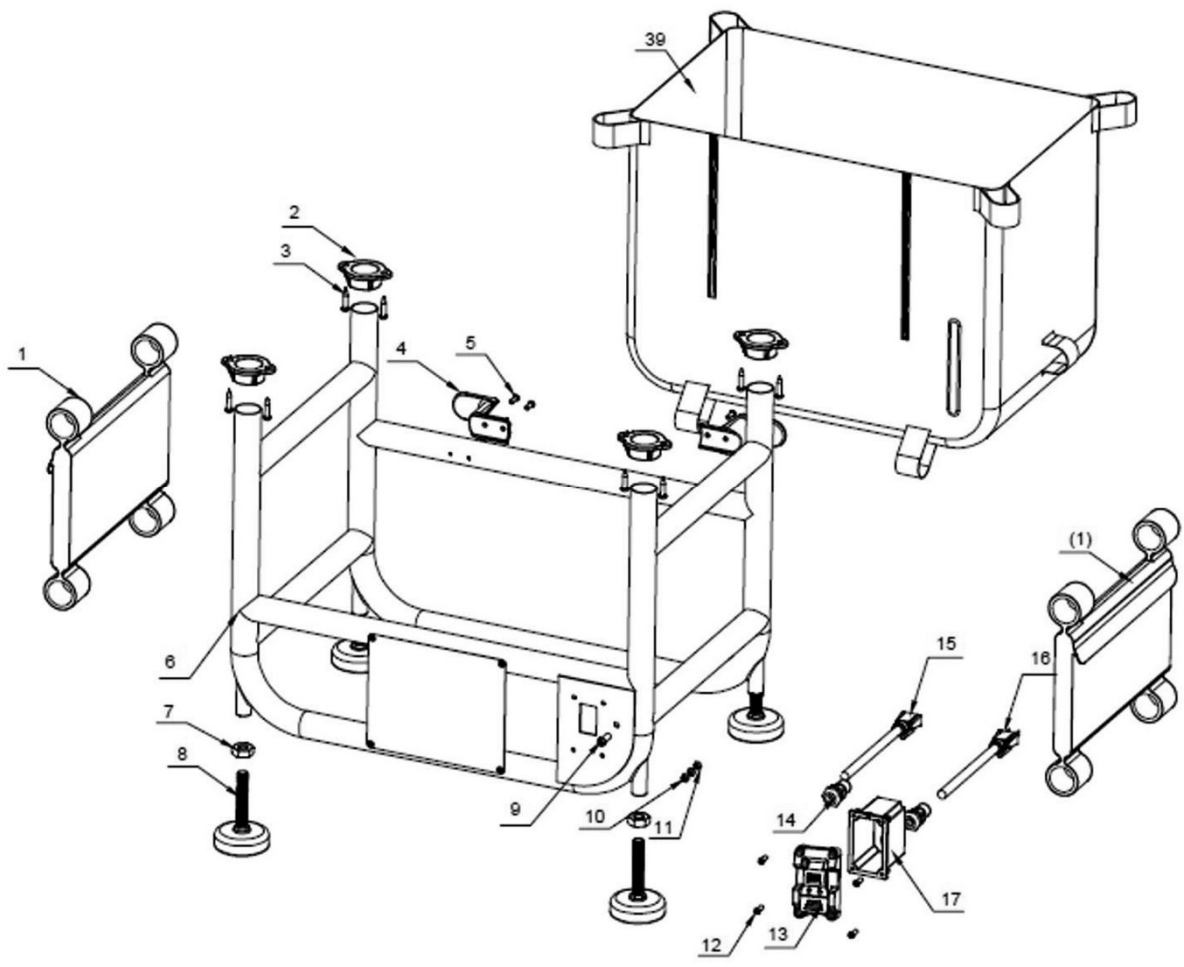


Рисунок 23.

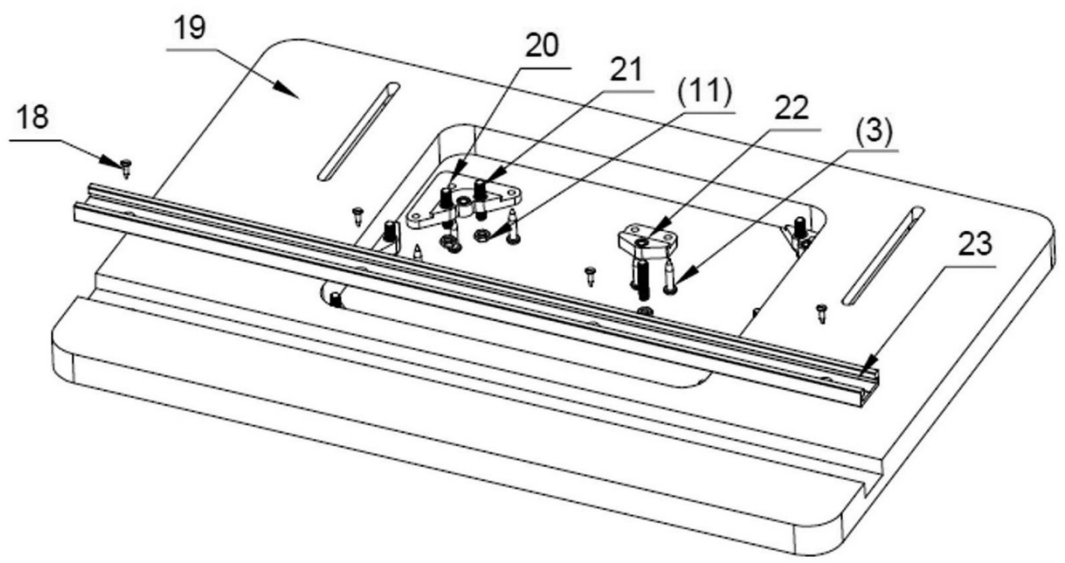


Рисунок 24.

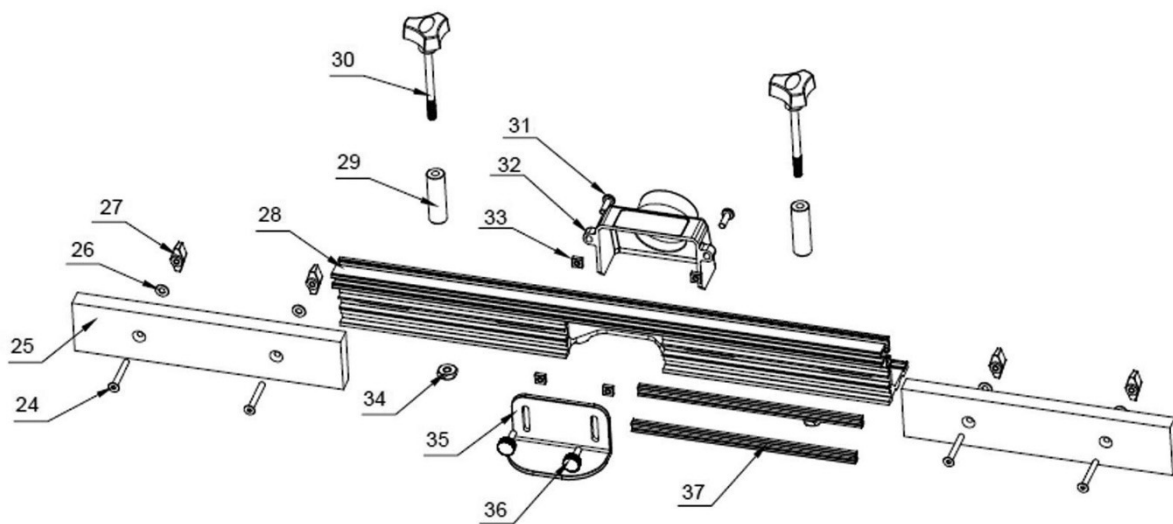


Рисунок 25.

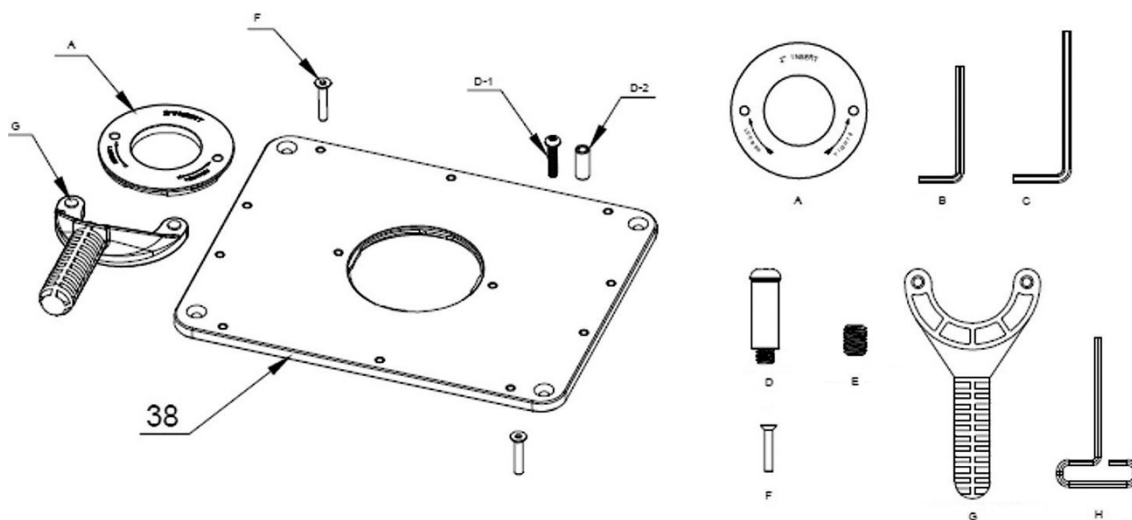


Рисунок 26.

1	Карман	2	26	Шайба 6,5×14X1	4
2	Опоры	4	27	Ручки зажимные М6	4
3	Винты по дереву 4,8×20	28	28	Упор параллельный	1
4	Крепление шнура питания	2	29	Проставки М8 (93)	2
5	Винт 3,5×12	4	30	Фиксаторы упора	2
6	Рама 32×1,2	1	31	Винт М6×20	2
7	Гайка М12	4	32	Патрубок аспирации	1
8	Регулируемые опоры	4	33	Гайки закладные М6	4
9	Винт М6×12	1	34	Гайки крепления упора М8	2
10	Контршайба ф6.5	2	35	Кожух защитный	1
11	Гайка М6	13	36	Ручки крепления защиты М6×15	2
12	Винт 3,5×15	4	37	Вставка профильная	2
13	Выключатель НУ18-07	1	38	Пластина для крепления фрезерного двигателя	1
14	Разъем 14AWG	2	39	Чехол	1
15	Разъем 14AWG	1	А	Кольцо проставочное	1
16	Шнур питания 14AWG×3С	1	В	Ключ шестигранный S3(3×3,5)	1
17	Корпус выключателя 14AWG×3С	1	С	Ключ шестигранный S4(4×4,5)	1
18	Винт 4×13	4	Д	Штифт пусковой в сборе	
19	Столешница	1	D1	Винт крепления пускового штифта М6×25	1
20	Угловая пластина	4	D2	Пусковой штифт	1
21	Штифт М6×30	1	Е	Винт М6×8	12
22	Пластина боковая	4	F	Винт М6×35	4
23	Т-образный паз	1	G	Ключ специальный	1
24	Винт М6×45	4	Н	Ключ шестигранный Т-образный S5 (5×5,5)	1
25	Накладки упора 0,5-0,7 мм	2			