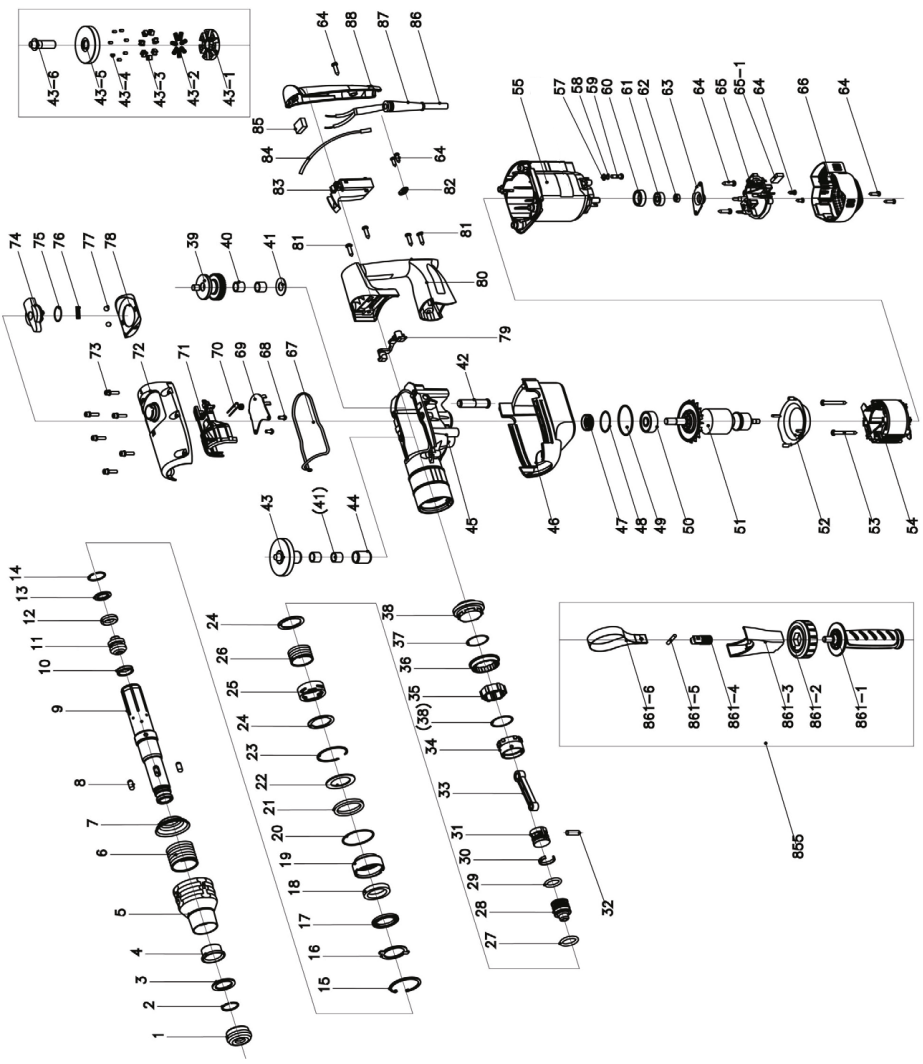


# ПОЯСНЕНИЯ К ЧЕРТЕЖУ ОБЩЕГО ВИДА

• KZC03-38

1	Пылезащитный колпачок	28	Молоток перфоратора
2	Разрезное кольцо для вала 28	29	Уплотнительное кольцо (22×4)
3	Держатель скользящей муфты	30	Поршневой зажим
4	Резиновое кольцо	31	Поршень
5	Скользкая муфта в сборе	32	Поршневой палец
6	Большая пружина	33	Шатун
7	Фиксатор пружины	34	Шлицевой рукав редуктора
8	Прямой штифт	35	Шлицевая втулка
9	Цилиндр	36	Шлицевой рукав
10	Уплотнительное кольцо импульсного рычага	37	Регулировочная прокладка
11	Импульсный рычаг	38	Коническое зубчатое колесо
12	Амортизационная шайба	39	Эксцентриковый вал
13	Прокладочная шайба	40	Игольчатый подшипник K14×18×13
14	Стопорное кольцо для отверстия пневмоцилиндра	41	Шайба
15	Разрезное кольцо для отверстия 52	42	Штифт редуктора
16	Стопорное кольцо	43	Диск сцепления в сборе
17	Шерстяное уплотнительное кольцо	44	Муфта редуктора
18	Сальник(34×46×8)	45	Редуктор
19	Втулка уплотнительного кольца	46	Крышка редуктора
20	Уплотнительное кольцо	47	Сальник(12×30×7)
21	Демпфирующее кольцо	48	Уплотнительное кольцо(31.5×1.7)
22	Амортизационная шайба	49	Разрезное кольцо для отверстия 32 (Нестандартное)
23	Стопорное кольцо для отверстия	50	Роликовый подшипник 6201DDW
24	Цилиндрическая шайба	51	Якорь
25	Сжимающаяся пружинная втулка	52	Перегородка
26	Нажимная пружина	53	Винт с шестигранной головкой и крестообразным шлицем ST5×59
27	Уплотнительное кольцо(22.3×3.6)	54	Статор

55	Корпус мотора	78	Основание для ручки
57	Плоская шайба 6	79	Опорная рама
58	Стандартная пружинная шайба 6	80	Рукоятка
59	Винт с головкой с шестигранным углублением М6×30 (Ур. 8.8)	81	Стопорный самонарезающий винт с полукруглой головкой и крестообразным шлицем ST5×23
60	Резиновая муфта	82	Компенсатор натяжения
61	Роликовый подшипник 628VV (RB)	83	Переключатель
62	Шестигранная гайка М8	84	Подводящий провод
63	Опорный фланец	85	Конденсатор 0,22 мкФ (короткий)
64	Винт с шестигранной головкой и крестообразным шлицем ST4.2×17	86	Кабель питания
65	Держатель угольной щетки в сборе	87	Защита кабеля питания
66	Задняя крышка	88	Крышка рычага
67	Уплотнительное кольцо	855	Вспомогательная рукоятка в сборе (Включает детали: 861-1/861-2/861-3/861-4/861-5/861-6)
68	Винт с полукруглой головкой и крестообразным шлицем М5×10	65-1	Угольная щетка (1 с автоматической остановкой и 1 без автоматической остановки)
69	Фланец переключателя передач	T1	Пластиковая коробка
70	Пружина кручения		
71	Вилка переключения передач		
72	Крышка редуктора		
73	Винт с головкой с шестигранным углублением М5×20 (с пружиной и плоской шайбой)		
74	Ручка		
75	Уплотнительное кольцо (27×2.5)		
76	Спиральная пружина		
77	Стальной шарик 6		



## ПОЯСНЕНИЯ К ЧЕРТЕЖУ ОБЩЕГО ВИДА

• KZC03-38S

1	Пылезащитная крышка 1	28	Уплотнительное кольцо (22×3.5)
2	Разрезное кольцо для вала 32	29	Молоток перфоратора
3	Держатель скользящей муфты	30	Уплотнительное кольцо (22×4)
4	Скользкая муфта в сборе	31	Поршневой зажим
5	Большая пружина	32	Поршень
6	Стальной шарик Ф10	33	Поршневой палец
7	Втулка фиксатора	34	Шатун
8	Фиксатор пружины	35	Шлицевой рукав редуктора
8-1	Вставки фиксатора пружины	36	Шлицевая втулка
9	Соединительный штифт	37	Шлицевой рукав
10	Цилиндр	38	Регулировочная прокладка
11	Уплотнительное кольцо импульсного рычага	39	Коническое зубчатое колесо
12	Импульсный рычаг	40	Эксцентриковый вал
13	Амортизационная шайба	41	Игольчатый подшипник K14×18×13
14	Прокладочная шайба	42	Шайба
15	Стопорное кольцо для отверстия пневмоцилиндра	43	Штифт редуктора
16	Разрезное кольцо для отверстия 52	44-1	Диск сцепления
17	Стопорное кольцо	44-2	Пружина сцепления
18	Шерстяное уплотнительное кольцо	44-3	Станина вальца
19	Сальник(34×46×8)	44-4	Ролик
20	Втулка уплотнительного кольца	44-5	Зубчатая муфта
21	Уплотнительное кольцо	44-6	Коническое зубчатое колесо
22	Демпфирующее кольцо	44	Диск сцепления в сборе
23	Амортизационная шайба	45	Муфта редуктора
24	Стопорное кольцо для отверстия	46	Редуктор
25	Цилиндрическая шайба	47	Крышка редуктора
26	Нажимная пружина	48	Сальник(12×30×7)
27	Нажимная пружина	49	Стопорное кольцо для вала 32

50	Уплотнительное кольцо (32×1,5)	76	Уплотнительное кольцо (27×2,5)
51	Роликовый подшипник 6201DDW	77	Спиральная пружина
52	Якорь	78	Стальной шарик 6
53	Перегородка	79	Основание для ручки
54	Винт с шестигранной головкой и крестообразным шлицем ST5×59	80	Опорная рама
55	Статор	81	Рукоятка
56	Корпус мотора	82	Винт с шестигранной головкой и крестообразным шлицем ST5×23
57	Паспортная табличка	83	Компенсатор натяжения
58	Плоская шайба	84	Переключатель
59	Стандартная пружинная шайба 6	85	Подводящий провод
60	Винт с головкой под шестигранный торцевой ключ M6×30 (Ур. 8.8)	86	Конденсатор 0,22 мкФ (короткий)
61	Резиновая муфта	87	Кабель питания
62	Роликовый подшипник 628VV (RB)	88	Защита кабеля питания
63	Шестигранная гайка M8	89	Крышка рычага
64	Опорный фланец	90	Пылезащитная крышка 2 (большое отверстие)
65	Винт с шестигранной головкой и крестообразным шлицем ST4.2×17	91-1	Вспомогательная рукоятка
66-1	гольная щетка (1 с автоматической остановкой и 1 без автоматической остановки)	91-2	Крышка вспомогательной рукоятки
66	Держатель угольной щетки	91-3	Основание стяжки
67	Задняя крышка	91-4	Нарезной болт стяжки
68	Уплотнительное кольцо	91-5	Штифт стяжки
69	Винт с потайным крестообразным шлицем M5×10	91-6	Стяжка
70	Фланец переключателя передач	91	Вспомогательная рукоятка в сборе
71	Пружина кручения		
72	Вилка переключения передач		
73	Крышка редуктора		
74	Винт с цилиндрической головкой M5×20 (с пружинной и плоской шайбой)		
75	Ручка		

