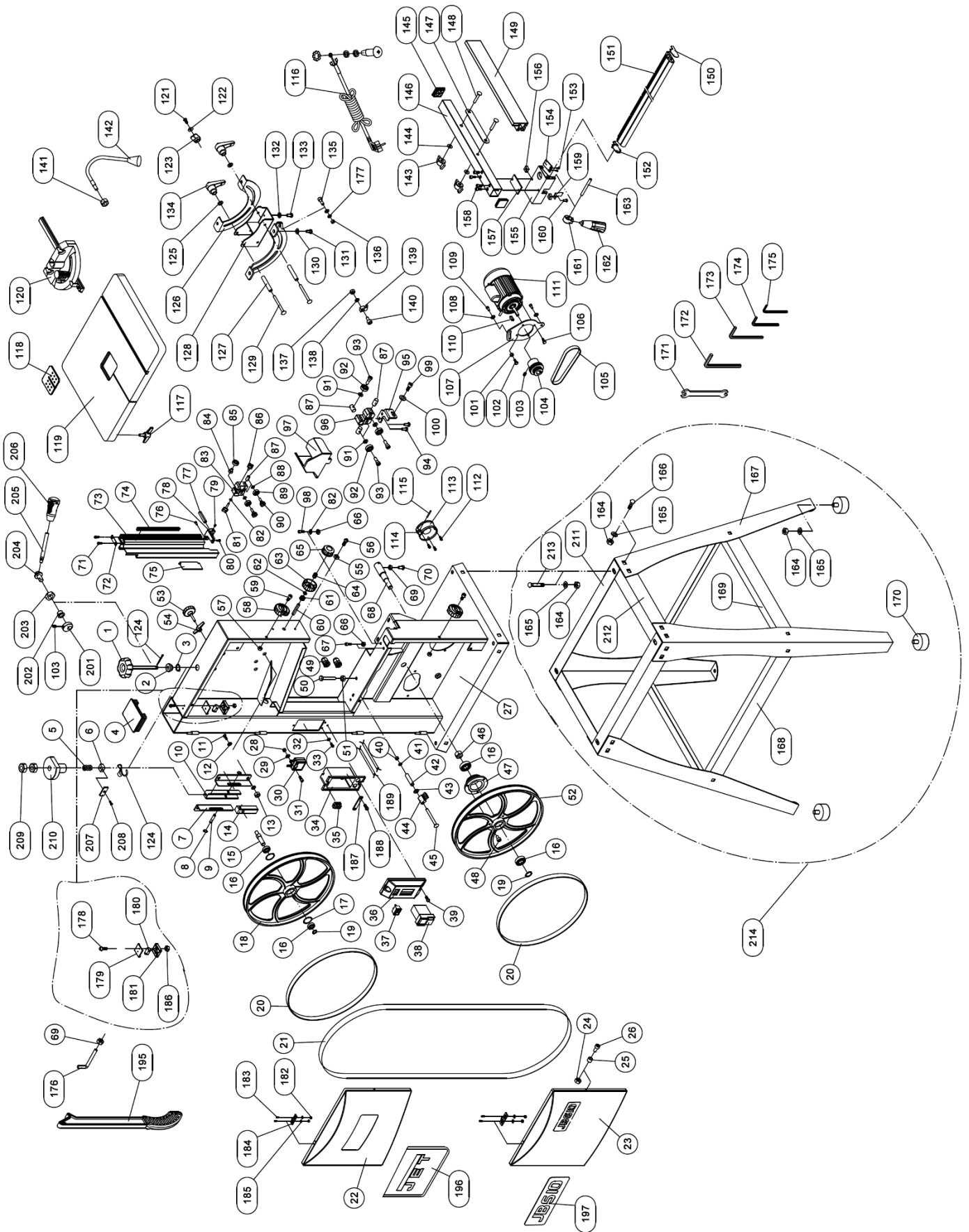


# 11. Деталировка ленточнопильного станка JWBS-10SL



## 12. Перечень деталей JWBS-10SL

№	Деталь №	Описание	Размер	Кол-во
1	JWBS10SL-001	Ручка натяжения пильной ленты		1
2	JWBS10S-002	Втулка		1
3	JWBS10S-003	Стопорное кольцо	15	1
4	JWBS10S-004	Заглушка рамы		1
5	JWBS10S-005	Пружина		1
6	JWBS10S-006	Гайка		1
7	JWBS10S-007	Направляющая пластина		2
8	JWBS10S-008	Стопорное кольцо	8	2
9	JWBS10S-009	Вал		1
10	JWBS10S-010	Тяговая пластина		1
11	TS-2228161	Болт	M8x16	4
12	TS-1550061	Шайба	8	8
13	TS-1541031	Гайка	M8	4
14	JWBS10SL-014	Ограничитель наклона		1
15	JWBS10S-015	Вал		1
16	BB-6000ZZ	Шарикоподшипник	6000ZZ	4
17	JWBS10S-017	Стопорное кольцо	26	4
18	JWBS10S-018	Верхний шкив		1
19	JWBS10S-019	Стопорное кольцо	10	2
20	JWBS10S-020	Обод		2
21	JWBS10S-021	Пильная лента (поставляется)	1826x10x0.35mm	1
22	JWBS10SL-022	Верхняя крышка (включая №196)		1
23	JWBS10SL-023	Нижняя крышка (включая №197)		1
24	TS-1541021	Стопорная гайка	M6	2
25	JWBS10S-025	Втулка		2
26	TS-1503041	Болт	M6x16	2
27	JWBS10SL-027	Рама А		1
28	TS-1541001	Гайка	M4	1
29	TS-1550021	Шайба	4	1
30	JWBS10S-030	Драйвер светодиода		1
31	TS-1501041	Болт	M4x12	1
32	JWBS10S-032	Зубчатая шайба	5	2
33	TS-1533042	Винт	M5x12	2
34	JWBS10S-034	Коробка переключателя		1
35	JWBS10S-035	Клемма		1
36	JWBS10S-036	Крышка переключателя		1
37	JWBS10S-037A	Переключатель		1
38	JWBS10S-038	Главный выключатель		1
39	TS-1533032	Винт	M5x10	2
40	TS-1541031	Гайка	M8	1
41	TS-1550061	Шайба	8	1
42	JWBS10S-042	Втулка		1
43	TS-1550061	Шайба	8	1
44	JWBS10S-044	Щетка		1
45	JWBS10S-045	Болт	M8x70	1
46	TS-154009	Гайка	M14	1
47	JWBS10S-047	Шкив (50Гц)		1
48	TS-1502021	Болт	M5x10	3
49	JWBS10S-049	Изолирующая втулка		2
50	JWBS10S-050	Ограничительный вал		1
51	TS-1541031	Гайка	M8	1
52	JWBS10S-052	Нижний шкив		1
53	JWBS10S-053	Ручка регулировки хода ленты		1
54	JWBS10S-054	Фиксатор ручки регулировки хода ленты		1
55	JWBS10S-055	Колодка направляющей		2
56	TS-2284082	Винт	M4x8	2
57	TS-1541021	Стопорная гайка	M6	2
58	JWBS10S-058A	Рукоятка А		2

№	Деталь №	Описание	Размер	Кол-во
59	TS-1503041	Винт	M6x16	2
60	JWBS10S-060	Вал		1
61	JWBS10S-061	Шестерня		1
62	JWBS10S-062	Вставка		1
63	JWBS10S-063A	Ручка регулировки верхней направляющей А		1
64	JWBS10S-064	Пружина		1
65	JWBS10S-065	Фиксатор		1
66	TS-1541011	Стопорная гайка	M5	1
67	JWBS10SL-067	Винт		2
68	JWBS10S-068	Вал		1
69	TS-1541021	Гайка	M6	4
70	TS-1482041	Болт	M6x20	4
71	JWBS10S-071	Саморез	ST4.8x13	2
72	JWBS10S-072	Ограничительная пластина		1
73	JWBS10SL-073	Верхняя направляющая пильной ленты А		1
74	JWBS10S-074	Зубчатая рейка		1
75	JWBS10S-075	Подвижная крышка		1
76	TS-2235061	Винт	M5x6	1
77	JWBS10S-077	Соединительный вал		1
78	JWBS10S-078	Опорный блок		1
79	TS-2276081	Винт	M6x8	1
80	JWBS10S-080	Саморез	ST4.8x13	1
81	JWBS10S-081	Ручка		1
82	TS-1550031	Шайба	5	1
83	JWBS10SL-083	Крышка подшипника		1
84	JWBS10SL-084	Вал		1
85	BB-608ZZ	Шарикоподшипник	607ZZ	1
86	JWBS10S-086	Ручка		1
87	JWBS10SL-087	Болт		2
88	TS-1550041	Шайба	6	2
89	BB-608ZZ	Шарикоподшипник	608-2RS	2
90	JWBS10SL-090	Винт		2
91	TS-1550041	Шайба	M6	1
92	BB-607ZZ	Шарикоподшипник	607-2RS	1
93	JWBS10SL-093	Винт		1
94	TS-2245081	Винт	M5x8	2
95	JWBS10SL-095	Опорная пластина		1
96	JWBS10SL-096	Крышка подшипника		2
97	JWBS10SL-097	Нижняя защита		2
98	TS-1502031	Винт	M5x12	2
99	TS-1503021	Винт	M6x10	1
100	TS-1550041	Шайба	6	1
101	TS-1541021	Гайка	M6	2
102	TS-1503051	Винт	M6x20	2
103	TS-2276081	Установочный винт	M6x8	1
104	JWBS10S-104	Шкив двигателя (50Гц)		1
105	JWBS10S-105	Приводной ремень		1
106	TS-1503041	Винт	M6x16	4
107	JWBS10S-107	Опорная плита двигателя		1
108	TS-1550061	Шайба	8	2
109	TS-1504041	Винт	M8x20	2
110	JWBS10S-110	Шпонка	5x5x25	1
111	JWBS10S-111	Двигатель		1
	JWBS10S-111MF	Вентилятор двигателя (не показан)		1
	JWBS10S-111RCE	Рабочий конденсатор (не показан)	12uf,450В	1
	JWBS10S-111MC	Крышка двигателя (не показана)		1
112	JWBS10S-112	Саморез	ST4.2x13	3
113	JWBS10S-113	Вытяжной штуцер		1
114	JWBS10S-114	Крышка вытяжного штуцера		1
115	JWBS10S-115	Штифт	Ø3x22	1

№	Деталь №	Описание	Размер	Кол-во
116	JWBS10S-116	Шнур подачи питания		1
117	JWBS10S-117	Фиксирующая ручка направляющей		4
118	JWBS10SL-118	Вкладыш стола		1
119	JWBS10SL-119	Стол (Т-образный паз 19 мм)		1
120	JWBS10SL-120	Угловой упор 19 мм		1
121	TS-1532042	Винт	M4x12	1
122	TS-1550021	Шайба	4 мм	1
123	JWBS10S-123	Указатель		1
124	JWBS10S-124	Штифт	2x14	1
125	TS-1550061	Шайба	8	2
126	JWBS10S-126	Угловая направляющая пластина		2
127	JWBS10S-127	Втулка		2
128	JWBS10S-128	Поворотная опора стола		1
129	JWBS10S-129	Болт		2
130	TS-1550041	Шайба	6	4
131	TS-1503021	Болт	M6x10	4
132	TS-1550041	Шайба	6	4
133	TS-1503031	Болт	M6x12	4
134	JWBS10S-134	Фиксатор		2
135	TS-1502031	Винт	M5x12	1
136	TS-1540031	Гайка	M5	1
137	TS-2331051	Гайка	M5	1
138	TS-1550031	Шайба	5	2
139	JWBS10S-139	Зажим шнура питания		1
140	TS-1502031	Винт	M5x12	1
141	TS-2311101	Гайка	M10	1
142	JWBS10S-142	Светодиод	3 В	1
143	JWBS10S-143	Ручка		2
144	TS-1550041	Шайба	6	2
145	JWBS10S-145	Заглушка основания упора		2
146	JWBS10SL-146	Основание упора		1
147	JWBS10S-147	Направляющая пластина		1
148	JWBS10S-148	Болт	M6x55	2
149	JWBS10SL-149	Упор		1
150	JWBS10S-150	Заглушка направляющей штанги		1
151	JWBS10S-151	Направляющая штанга		1
152	JWBS10S-152	Заглушка направляющей штанги		1
153	JWBS10S-153	Саморез	ST2.9x9.5	2
154	JWBS10S-154	Указатель		1
155	JWBS10SL-155	Установочные салазки		1
156	JWBS10SL-155	Квадратная гайка	M5	5
157	JWBS10SL-157	Распорное кольцо		1
158	TS-1502021	Винт	M5x10	4
159	JWBS10S-159	Пружинная пластина		1
160	TS-1533032	Винт	M5x10	1
161	JWBS10SL-161	Стопор		1
162	JWBS10S-162	Фиксатор		1
163	JWBS10S-163	Вал		1
164	TS-1541031	Гайка	M8	24
165	TS-1550061	Шайба	8	24
166	JWBS10S-166	Болт	M8x16	16
167	JWBS10SL-167	Ножка		4
168	JWBS10SL-168	Длинная поперечина		2
169	JWBS10SL-169	Короткая поперечина		2
170	JWBS10SL-170	Опора		4
171	JWBS10S-171	Гаечный ключ 10-13 мм	10-13 мм	1
172	JWBS10S-172	Шестигранный ключ 6 мм	6 мм	1
173	JWBS10S-173	Шестигранный ключ 5 мм	5 мм	1
174	JWBS10S-174	Шестигранный ключ 4 мм	4 мм	1
175	JWBS10S-175	Шестигранный ключ 3 мм	3 мм	1

№	Деталь №	Описание	Размер	Кол-во
176	JWBS10S-176	Крюк		1
177	TS-2361051	Стопорная шайба	5	1
178	JWBS10S-178	Винт	M4x25	4
179	JWBS10S-179	Крышка		2
180	JWBS10S-180	Блокировочный выключатель		2
181	JWBS10S-181	Коробка блокировочного выключателя		2
182	TS-1540021	Гайка	M4	4
183	TS-1532032	Винт	M4x10	4
184	JWBS10S-184	Ключ блокировочного выключателя		2
185	TS-1550021	Шайба	4	4
186	TS-1540021	Гайка	M4	4
187	JWBS10S-187	Кабельный зажим		1
188	JWBS10S-188	Саморез		2
189	JWBS10S-189	Внутренний провод		2
195	JWBS10S-195	Толкатель		1
196	JWBS10SL-196	Табличка с логотипом JET		1
197	JWBS10SL-197	Табличка станка		1
		Табличка с серийным номером (не показана)		1
		Табличка двигателя (не показана)		1
		Предупреждающая табличка для рычага натяжения (не показана)		1
201	JWBS10SL-201	Кулачок		1
202	JWBS10SL-202	Втулка		1
203	JWBS10SL-203	Гайка	M20x1.5	1
204	JWBS10SL-204	Вал кулачка		1
205	JWBS10SL-205	Рукоятка кулачка		1
206	JWBS10SL-206	Ручка		1
207	JWBS10SL-207	Ограничитель		1
208	TS-1502011	Винт	M5x8	1
209	TS-1541031	Гайка	M8	2
210	JWBS10SL-210	Фланец		1
211	JWBS10SL-211	Длинный уголок рамы		2
212	JWBS10SL-212	Короткий уголок рамы		2
213	JWBS10SL-213	Болт	M8x55	4
214	JWBS10SL-214	Стенд в сборе (№№164-167, №№211-213)		1

# 13. Электросхема ленточнопильного станка JWBS-10SL

JT1-434 ~ 230В, 50Гц

	Цвет проводов
BK	черный
WH	белый
BU	голубой
YE	желтый
RD	красный
BN	коричневый
GY	серый
GNYE	желто-зеленый
OG	оранжевый
VT	фиолетовый

	Значение символа
M	двигатель
S	переключатель
C	конденсатор
E	электронное устройство
F	предохранитель
RS	реверсивный переключатель
S	центробежный выключатель
OL	выключатель по перегрузке
LS	концевой выключатель

