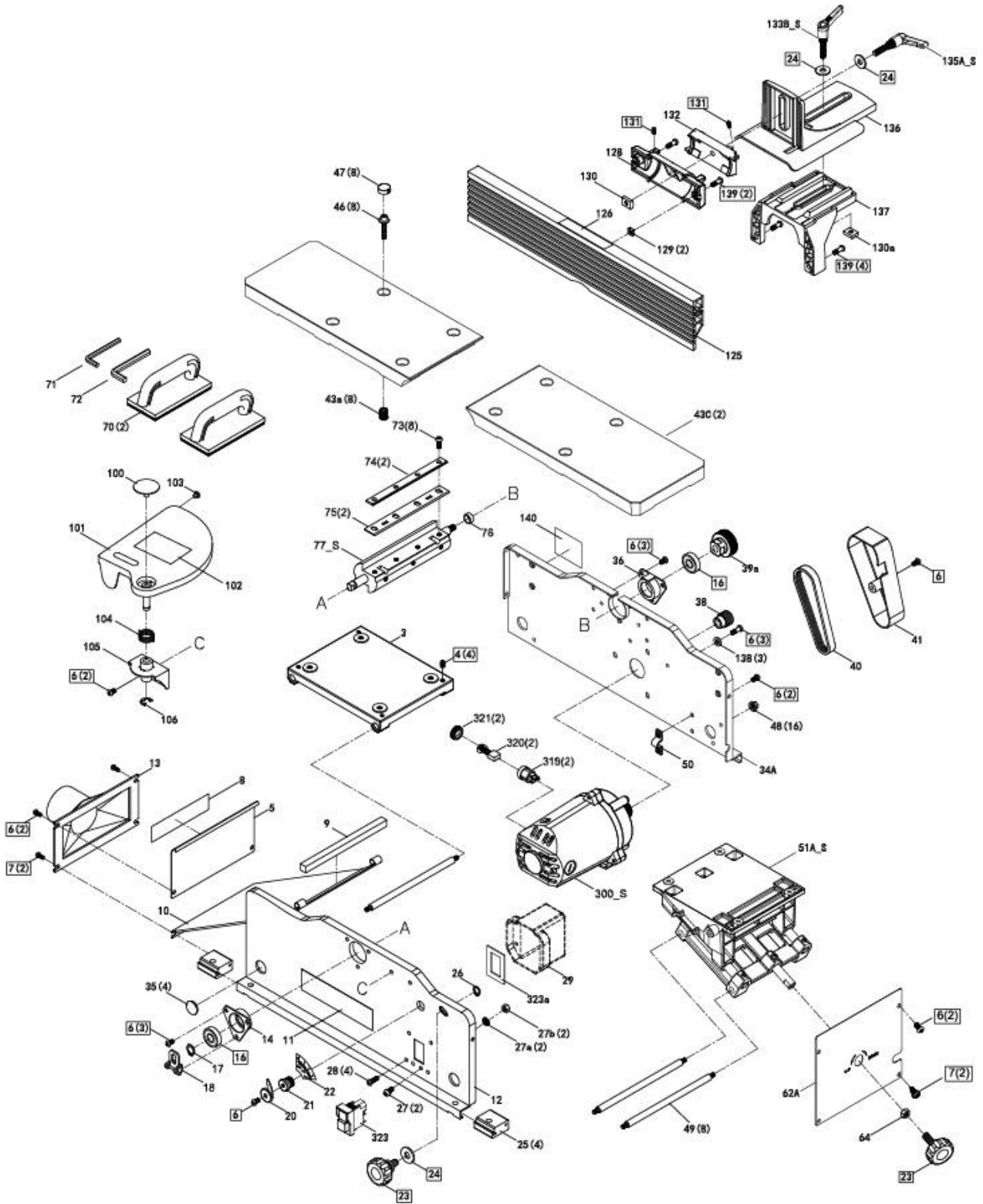


Взрыв-схема для JBJ-6



Детализировка JBJ-6

№	Артикул	Описание	Размер	Кол-во
3	JBJ6-03	Опора стола разгрузки		1
4	TS-2276081	Винт	M6 x 8	8
5	JBJ6-05	Левая стенка		1
6	TS-2246122	Винт	M6 x 12	19
7	JBJ6-07	Шуруп		4
8	JBJ6-08	Предупреждающая табличка		1
9	JBJ6-09	Губчатое уплотнение		1
10	JBJ6-10	Поддон для отходов		1
11	JBJ6-11	Логотип	5x5T	1
12	JBJ6-12	Передняя рама		1
13	JBJ6-13	Вытяжной штуцер		1
14	JBJ6-14	Крышка подшипника		1
16	BB-6201VV	Подшипник	6201VV	2
17	JBJ6-17	Внешнее затяжное кольцо		1
18	JBJ6-18	Фиксатор строгального вала		1
20	JBJ6-20	Указатель		1
21	JBJ6-21	Шестерня		1
22	JBJ6-22	Шкала глубины		1
23	JBJ6-23	Фиксирующая ручка	M8 x 18	2
24	TS-1550061	Шайба	M8	3
25	JBJ6-25	Ножка		4
26	JBJ6-26	Внешнее затяжное кольцо		1
27	TS-1533032	Винт	M5 x 8	2
27a	TS-0733031	Контршайба	M5	2
27b	TS-1540031	Гайка	M5	2
28	TS-2245252	Винт	M5 x 25	4
29	JBJ6-29	Коробка переключателя		1
34A	JBJ6-34A	Задняя рама		1
35	JBJ6-35	Заглушка		4
36	JBJ6-36	Крышка подшипника		1
38	JBJ6-38	Приводной шкив		1
39a	JBJ6-39a	Шкив строгального вала		1
40	JBJ6-40	Поликлиновой ремень	125J5	1
41	JBJ6-41	Кожух ремня		1
43a	JBJ6-43a	Регулировочный винт		8

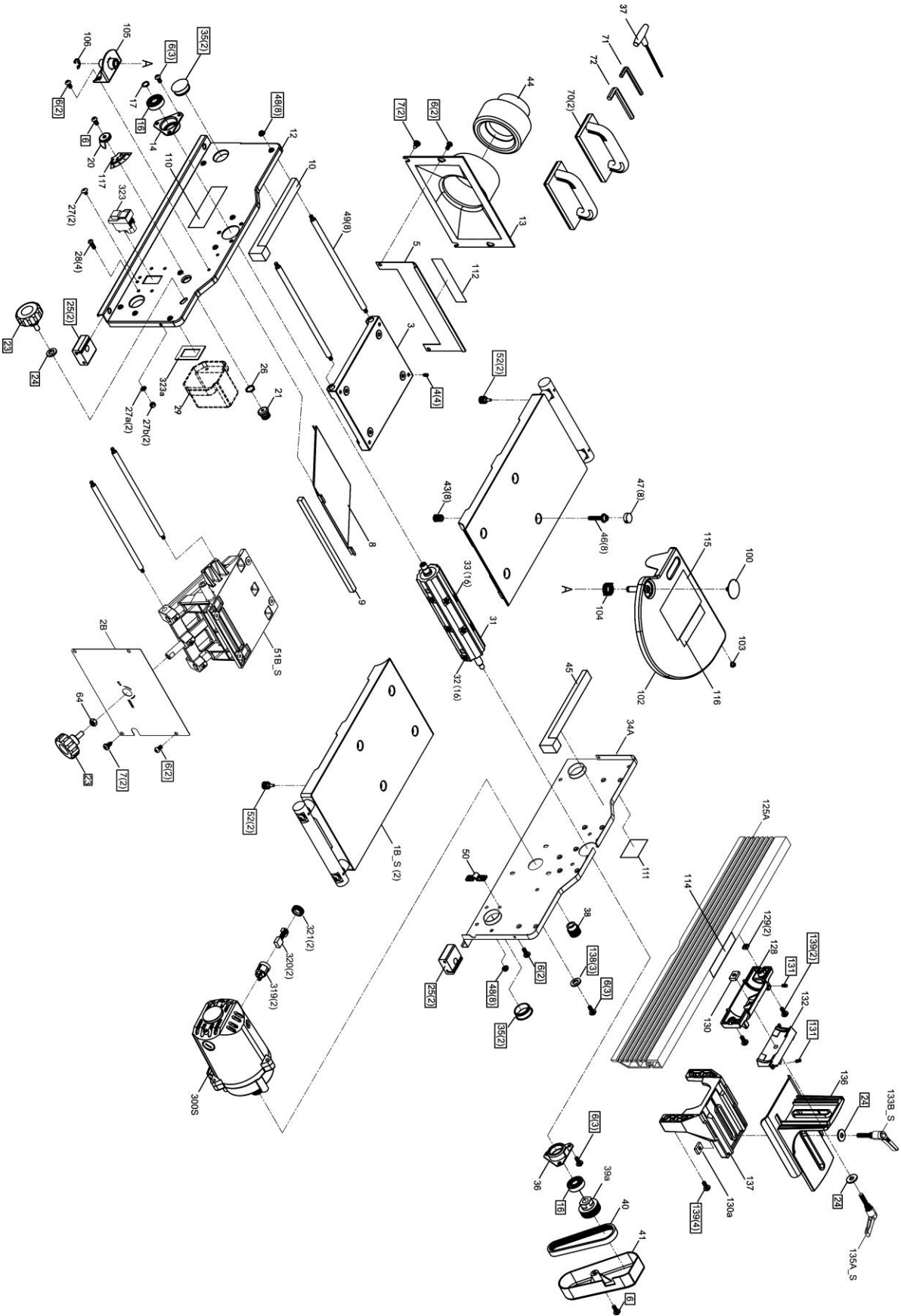
Деталировка JBJ-6

№	Артикул	Описание	Размер	Кол-во
43С	JBJ6-43С	Стол		2
46	JBJ6-46	Винт		8
47	JBJ6-47	Пластиковая заглушка		8
48	JBJ6-48	Гайка	M6	16
49	JBJ6-49	Поперечная тяга		8
50	JBJ6-50	Хомут провода		1
51A_S	JBJ6-51A_S	Опора стола подачи		1
62A	JBJ6-62A	Правая стенка		1
64	TS-1540061	Гайка	M8	1
70	JBJ6-70	Толкатель		2
71	JBJ6-71	Шестигранный ключ	2.5 мм	1
72	JBJ6-72	Шестигранный ключ	4 мм x L100 мм	1
73	TS-0254031	Винт	1/4 x 5/8	8
74	JBJ6-74	Прижимная планка		2
75	40160	Нож	SK5	2
76	JBJ6-76	Распорная втулка		1
77_S	JBJ6-77_S	Узел строгального вала (включая №73 - №75)		1
100	JBJ6-100	Заглушка		1
101	JBJ6-101	Ограждение строгального вала		1
102	JBJ6-102	Предупреждающая табличка		1
103	JBJ6-103	Колодка		1
104	JBJ6-104	Пружина		1
105	JBJ6-105	Кронштейн		1
106	JBJ6-106	Внешнее затяжное кольцо		1
116	JBJ6SH-116	Табличка по установке ножей		1
125	JBJ6-125	Упор		1
126	JBJ6-126	Предупреждающая табличка		1
128	JBJ6-128	Поворотная опора		1
129	JBJ6-129	Гайка		2
130	JBJ6-130	Гайка		1
130a	JBJ6-130a	Спецгайка		1
131	JBJ6-131	Винт	M5 x 8	2
132	JBJ6-132	Кронштейн		1
133B_S	JBJ6-133B_S	Фиксатор	M8 x 30	1
135A_S	JBJ6-135A_S	Фиксатор	M8 x 50	1

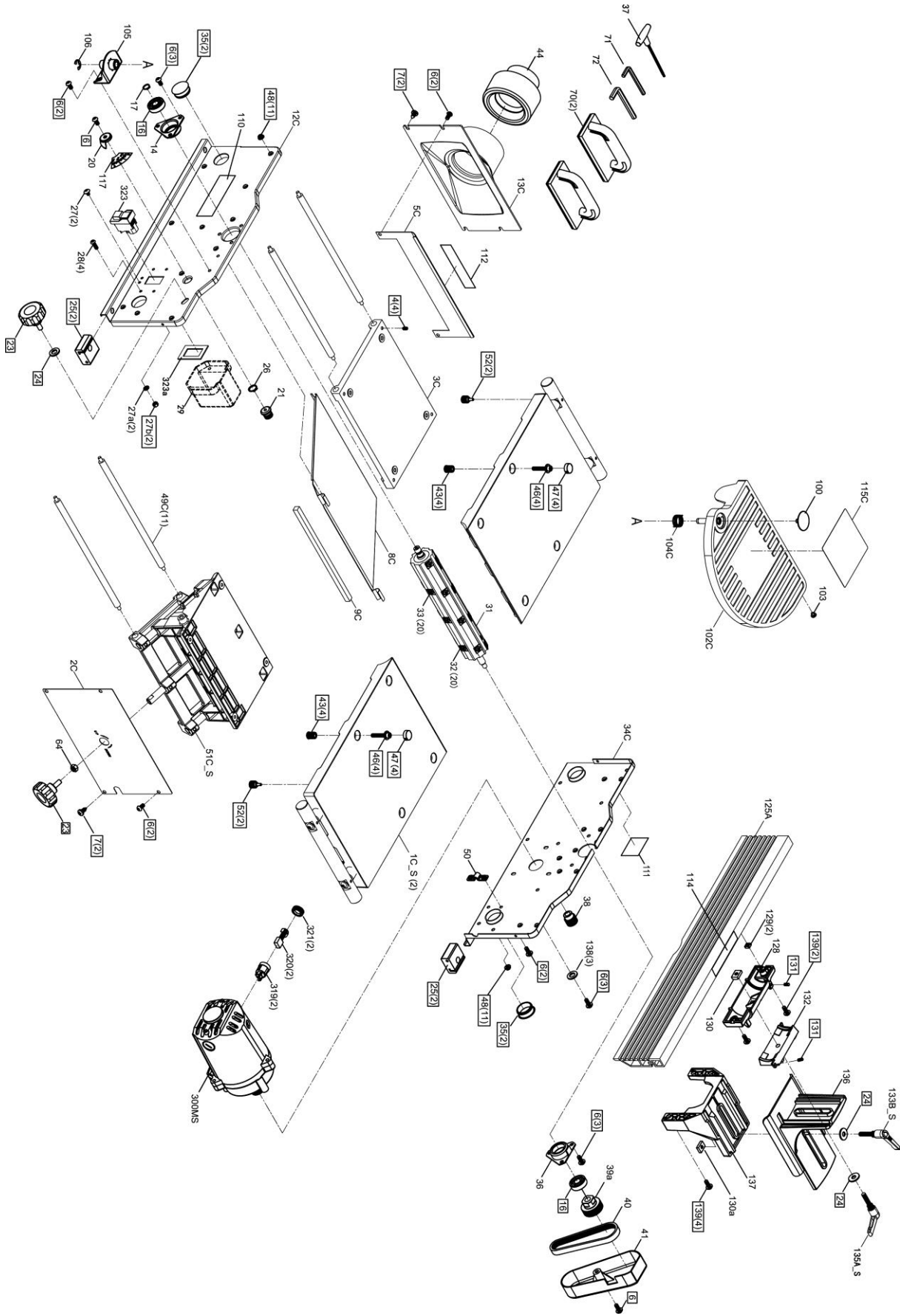
Детализировка JBJ-6

№	Артикул	Описание	Размер	Кол-во
136	JBJ6-136	Подвижный кронштейн упора		1
137	JBJ6-137	Кронштейн упора		1
138	TS-1550041	Шайба	M6	3
139	TS-2246162	Винт	M6 x 16	6
140	JBJ6-140	Информац. стикер		1
300S	JBJ6-300S	Двигатель	230V, 50Hz	1
319	JBJ6-319	Щеткодержатель		2
320	JBJ6-320	Щетка	6.3 x 10.8 x 20L	2
321	JBJ6-321	Крышка щетки		2
323	JBJ6-323	Переключатель	NVR	1
323a	JBJ6-323a	Крышка переключателя		1

Взрыв-схема для JSJ-8SH



Взрыв-схема для JSJ-10SH



Детализировка JSJ-8SH и JSJ-10SH

№	Артикул	Описание	Размер	Кол-во
1B_S	JSJ8SH-01B_S	Узел стола		2
1C_S	JSJ10SH-01C_S	Узел стола		2
2B	JSJ8SH-02B	Правая стенка		1
2C	JSJ10SH-02C	Правая стенка		1
3	JBJ6-03	Опора стола разгрузки		1
3C	JSJ10SH-03C	Опора стола разгрузки		1
4	TS-2276081	Винт	M6 x 8	4
5	JSJ8SH-05	Левая стенка		1
5C	JSJ10SH-05C	Левая стенка		1
6	TS-2246122	Винт	M6 x 12	19
7	JBJ6-07	Шуруп		4
8	JSJ8SH-08C	Поддон для отходов		1
8C	JSJ10SH-08C	Поддон для отходов		1
9	JSJ8SH-09C	Губчатое уплотнение		1
9C	JSJ10SH-09C	Губчатое уплотнение		1
10	JSJ8SH-10	Губчатое уплотнение		1
12	JBJ6-12	Передняя рама		1
12C	JSJ10SH-12C	Передняя рама		1
13	JSJ8SH-13	Вытяжной штуцер		1
13C	JSJ10SH-13C	Вытяжной штуцер		1
14	JBJ6-14	Крышка подшипника		1
16	BB-6201VV	Подшипник	6201VV	2
17	JBJ6-17	Внешнее затяжное кольцо		1
20	JBJ6-20	Указатель		1
21	JBJ6-21	Шестерня		1
23	JBJ6-23	Фиксирующая ручка	M8 x 18	2
24	TS-1550061	Шайба	M8	3
25	JBJ6-25	Ножка		4
26	JBJ6-26	Внешнее затяжное кольцо		1
27	TS-1533032	Винт	M5 x 8	2
27a	TS-0733031	Контршайба	M5	2
27b	TS-1540031	Гайка	M5	6
28	TS-2245252	Винт	M5 x 25	4
29	JBJ6-29	Коробка переключателя		1
31	JSJ8SH-31	Узел винтового строгального вала (включая №32 и №33)		1

Детализировка JSJ-8SH и JSJ-10SH

№	Артикул	Описание	Размер	Кол-во
31	JSJ10SH-31	Узел винтового строгального вала (включая №32 и №33)		1
32	40930	Режущая пластина	HSS	16/20
33	JBJ6SH-163	Винт Torx		16/20
34A	JBJ6-34A	Задняя рама		1
34C	JSJ10SH-34C	Задняя рама		1
35	JBJ6-35	Заглушка		4
36	JBJ6-36	Крышка подшипника		1
37	JBJ6SH-166	Ключ Torx		1
38	JBJ6-38	Приводной шкив		1
39a	JBJ6-39a	Шкив строгального вала		1
40	JBJ6-40	Поликлиновой ремень	125J5	1
41	JBJ6-41	Кожух ремня		1
43	JSJ8SH-43	Регулировочный винт	M12 x 14L	8
44	JSJ8SH-44	Адаптер для подключения пылеотсоса		1
46	JBJ6-46	Винт		8
47	JBJ6-47	Пластиковая заглушка		8
48	JBJ6-48	Гайка	M6	16/22
49	JSJ8SH-49	Поперечная тяга		8
49C	JSJ10SH-49C	Поперечная тяга		11
50	JBJ6-50	Хомут провода		1
51B_S	JSJ8SH-51C_S	Опора стола подачи		1
51C_S	JSJ10SH-51C_S	Опора стола подачи		1
52	JSJ8SH-52	Фиксирующая ручка		4
64	TS-1540061	Гайка	M8	1
70	JBJ6-70	Толкатель		2
71	JBJ6-71	Шестигранный ключ	2.5 мм	1
72	JBJ6-72	Шестигранный ключ	4 мм x L100 мм	1
100	JBJ6-100	Заглушка		1
102	JSJ8SH-102	Ограждение строгального вала		1
102C	JSJ10SH-102C	Ограждение строгального вала		1
103	JBJ6-103	Колодка		1
104	JBJ6-104	Пружина		1
104C	JSJ10SH-104C	Пружина		1
105	JBJ6-105	Кронштейн		1
106	JBJ6-106	Внешнее затяжное кольцо		1

Детализировка JSJ-8SH и JSJ-10SH

№	Артикул	Описание	Размер	Кол-во
110	JBJ6-11	Логотип	5x5Т	1
111	JSJ8SH-111	Информац. стикер		1
111	JSJ10SH-111	Информац. стикер		1
112	JBJ6-112	Предупреждающая табличка		1
114	JBJ6-126	Предупреждающая табличка		1
115	JBJ6-102	Предупреждающая табличка		1
115С	JSJ10SH-115С	Предупреждающая табличка		1
116	JBJ6SH-116	Табличка по установке ножей		1
117	JBJ6-22	Шкала глубины		1
125А	JSJ10SH-125	Упор		1
128	JBJ6-128	Поворотная опора		1
129	JBJ6-129	Гайка		2
130	JBJ6-130	Спецгайка		1
130а	JBJ6-130а	Спецгайка		1
131	JBJ6-131	Винт	M5 x 8	2
132	JBJ6-132	Кронштейн		1
133В_С	JBJ6-133В_С	Ручка регулировки высоты	M8 x 30	1
135А_С	JBJ6-135А_С	Ручка регулировки высоты	M8 x 50	1
136	JBJ6-136	Подвижный кронштейн упора		1
137	JBJ6-137	Кронштейн упора		1
138	TS-1550041	Шайба	M6	3
139	TS-2246162	Винт	M6 x 16	6
300S	JSJ8SH-300S	Двигатель	230V, 50Hz, 5A	1
300MS	JSJ10SH-300MS	Двигатель	230V, 50Hz, 6A	1
319	JBJ6-319	Щеткодержатель		2
320	JBJ6-320	Щетка	6.3 x 10.8 x 20L	2
321	JBJ6-321	Крышка щетки		2
323	JBJ6-323	Переключатель	KJD17	1
323а	JBJ6-323а	Панель переключателя		1

Схема электроподключения

