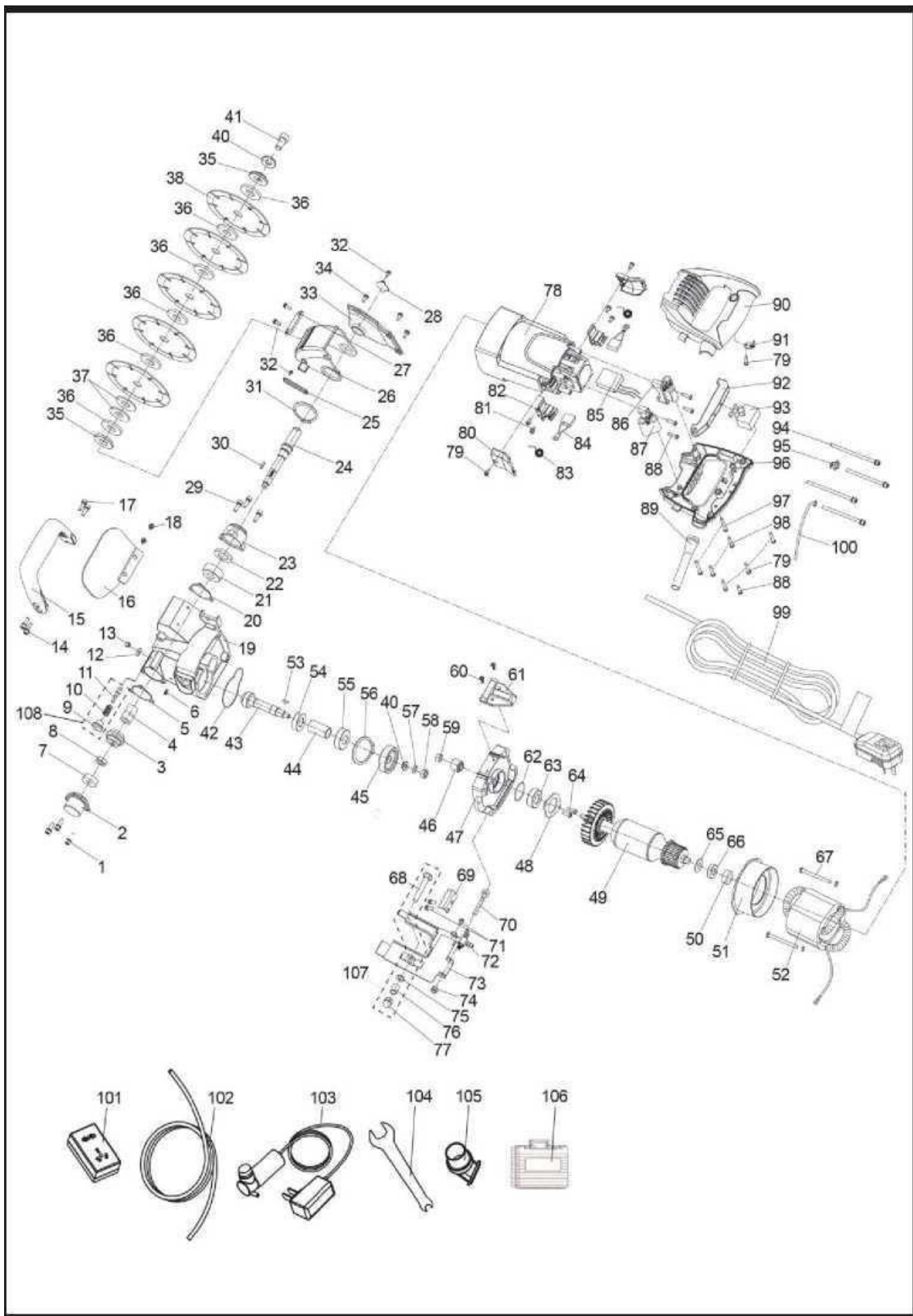


## ПОЯСНЕНИЯ К ЧЕРТЕЖУ ОБЩЕГО ВИДА

1	Винт с головкой с шестигранным углублением под ключ	28	Защитная крышка
2	Гнездо задней крышки	29	Винт с головкой с шестигранным углублением под ключ
3	Спирально-зубчатая передача	30	Шпонка на лыске
4	Распорная втулка	31	Пружинное кольцо для вала
5	Масляное уплотнение	32	Винт с цилиндрической скругленной головкой икрестообразным шлицем
6	Зажимной винт с головкой с шестигранным углублением под ключ	33	Боковая крышка
7	Шариковый подшипник	34	Винт с плоско-выпуклой головкой М4х14
8	Шестигранная гайка	35	Комплект фланцев
9	Колпачок стопорного штифта	36	Разделительный штифт
10	Пружина сжатия	37	Плоская шайба
11	Стопорный штифт	38	Алмазный отрезной диск
12	Масляное уплотнение	40	Пружинная шайба
13	Шестигранный винт	41	Винт с головкой с шестигранным углублением под ключ
14	Винт с плоско-выпуклой головкой	42	Уплотнение
15	Рукоятка	43	Несущий вал
16	Отбойник	44	Распорная втулка
17	Винт с плоско-выпуклой головкой	45	Шестерня (большая)
18	Самонарезающий винт с потайной головкой	46	Шестерня (маленькая)
19	Корпус редуктора	47	Крышка корпуса редуктора
20	Масляное уплотнение	48	Стопор подшипника
21	Шариковый подшипник	49	Якорь
22	Масляное уплотнение	50	Крышка подшипника
23	Передняя крышка	51	Перегородка
24	Шпindel	52	Статор
25	Пружина растяжения	53	Шпонка Вудруфа
26	Регулируемый защитный кожух	54	Шариковый подшипник
27	Отбойник	55	Шариковый подшипник
56	Пружинное кольцо для отверстия	83	Пружина Бельвиля
57	Плоская шайба	84	Графитовая щетка
58	Шестигранная гайка М8	85	Устройство плавного пуска
59	Шестигранная гайка М8*1	86	Соединительное гнездо, правое
60	Самонарезающий винт с потайной головкой	87	Соединительное гнездо, левое
61	Уровень	88	Винт с цилиндрической скругленной головкой икрестообразным шлицем
62	Уплотнительное кольцо	89	Защитное устройство шнура
63	Шариковый подшипник	90	Крышка рукоятки
64	Самонарезающий винт с потайной головкой	91	Механизм фиксации длины хода
65	Плоская шайба	92	Триггерный переключатель
66	Шариковый подшипник	93	Выключатель
67	Винт с цилиндрической скругленной головкой икрестообразным шлицем	94	Винт с головкой с шестигранным углублением под ключ
68	Болт	95	Хомут для труб
69	Защитный кожух короткой муфты	96	Рукоятка
70	Винт с головкой с шестигранным углублением под ключ	97	Винт с цилиндрической скругленной головкой икрестообразным шлицем
71	Винт с плоско-выпуклой головкой	98	Винт с цилиндрической скругленной головкой икрестообразным шлицем
72	Кран	99	Шнур с защитой от утечки
73	Основание	100	Заземляющий провод
74	Контргайка с нейлоновой вставкой	101	Розетка
75	Плоская шайба	102	Водяной патрубков
76	Распорная втулка	103	Водяной насос
77	Колпачковая гайка	104	Гаечный ключ с открытым зевом
78	Корпус двигателя	105	Отверстие для выпуска пыли
79	Винт с цилиндрической скругленной головкой икрестообразным шлицем	106	Пластмассовый ящик
80	Колпачок щеткодержателя	107	Болт в сборе
81	Винт с цилиндрической скругленной головкой икрестообразным шлицем	108	Узел блокировки
82	Держатель		



JIANGSU DONGCHENG M&E TOOLS CO., LTD,  
адрес: Power Tools Industrial Park of Tianfen, Qidong City, Jiangsu Province, China.  
+86-(400-182-5988)  
<https://dcktool.ru/>